

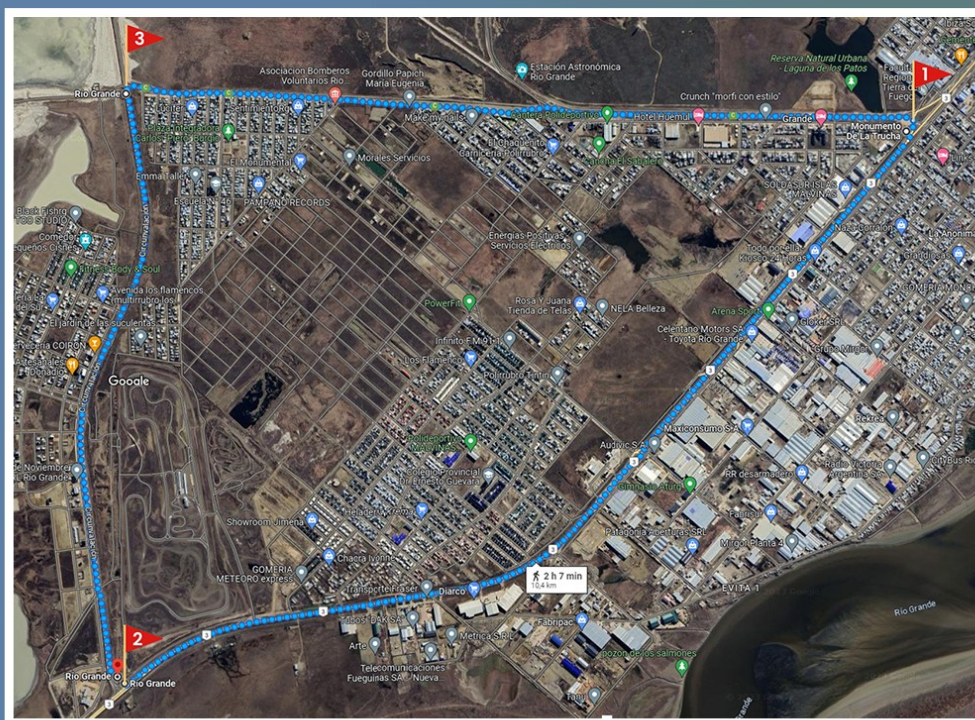


Concejo Deliberante  
Municipio de Río Grande  
"Capital Nacional de la Vigilia por la gloriosa Gesta de Malvinas"  
Provincia de tierra del Fuego, Antártida e Islas del Atlántico Sur  
República Argentina

**ANEXO I**

Recorridos del Circuito Pedestre.

# Nuevo circuito



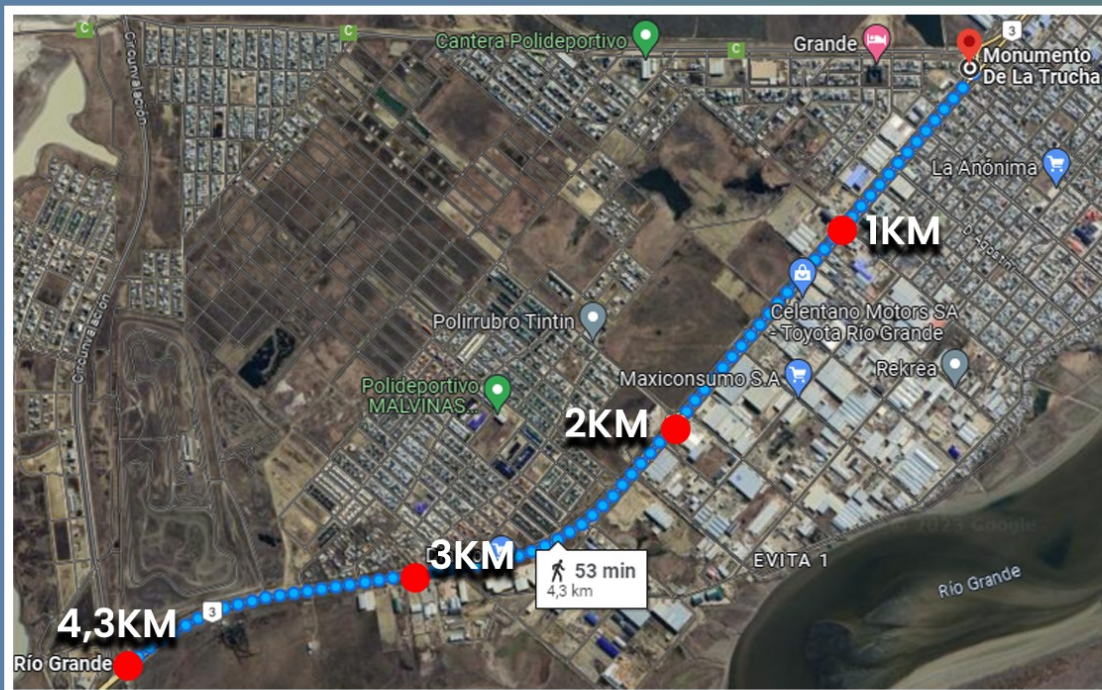
- 1º Recorrido Monumento de La Trucha a Circunvalación YPF
- 2º Recorrido Circunvalación YPF a Circunvalación Echelaine.
- 3º Recorrido Circunvalación Echelaine a La Trucha





Concejo Deliberante  
Municipio de Río Grande  
**"Capital Nacional de la Vigilia por la gloriosa Gesta de Malvinas"**  
Provincia de tierra del Fuego, Antártida e Islas del Atlántico Sur  
República Argentina

## PRIMER TRAMO



 Monumento De La Trucha, RN3,  
Río Grande, Tierra del Fuego

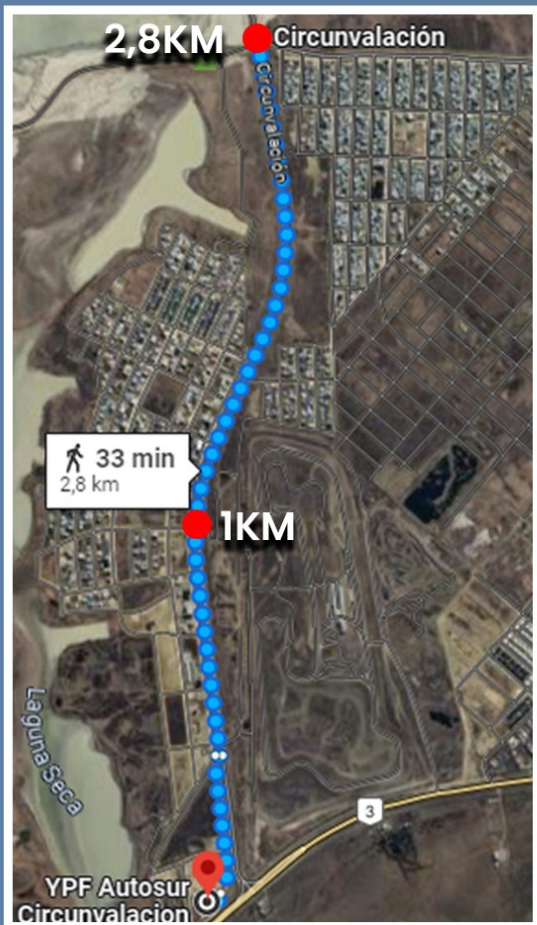
 Distancia Recorrido 4,3km

 Área de Descanso.








Concejo Deliberante  
Municipio de Río Grande  
"Capital Nacional de la Vigilia por la gloriosa Gesta de Malvinas"  
Provincia de tierra del Fuego, Antártida e Islas del Atlántico Sur  
República Argentina



## SEGUNDO TRAMO

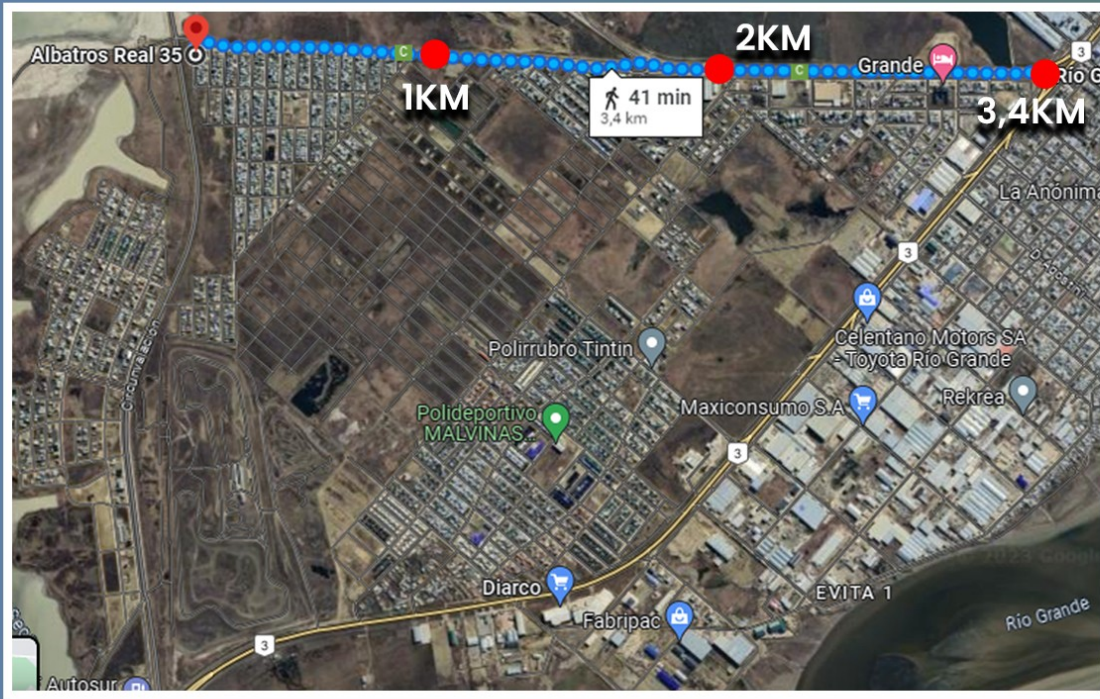
-  Circunvalación YPF, RN3, Río Grande, Tierra del Fuego
-  Distancia Recorrido 2,8km
-  Área de Descanso.





Concejo Deliberante  
Municipio de Río Grande  
“Capital Nacional de la Vigilia por la gloriosa Gesta de Malvinas”  
Provincia de tierra del Fuego, Antártida e Islas del Atlántico Sur  
República Argentina

## TERCER TRAMO



 Circunvalación Echelaine, RN3,  
Río Grande, Tierra del Fuego

 Distancia Recorrido 3,4km

 Área de Descanso.