

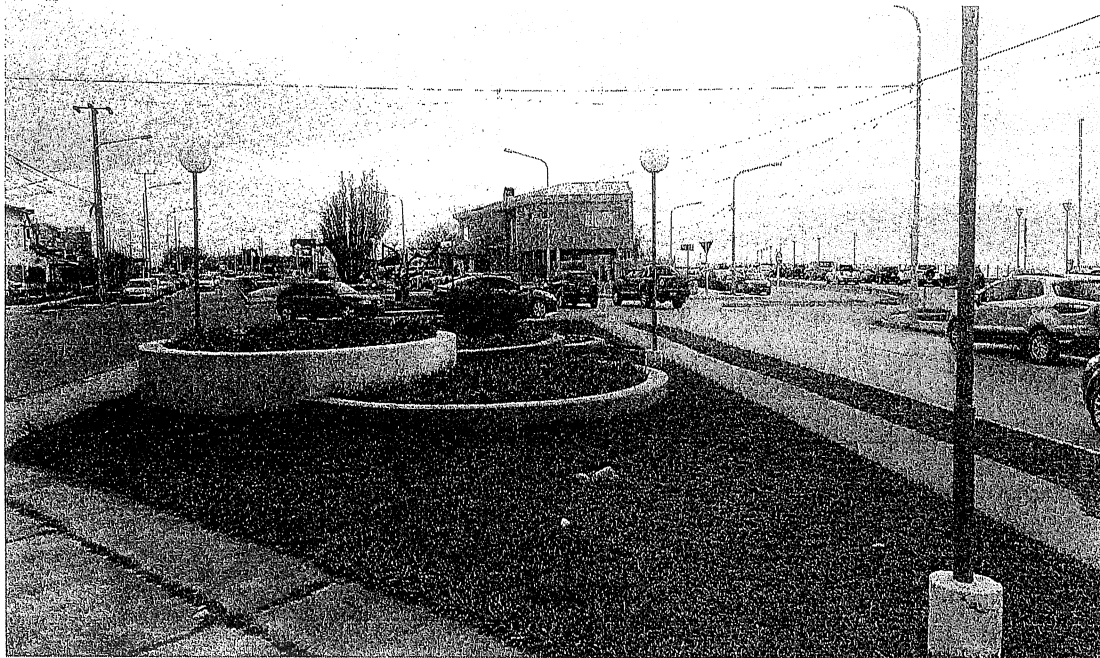
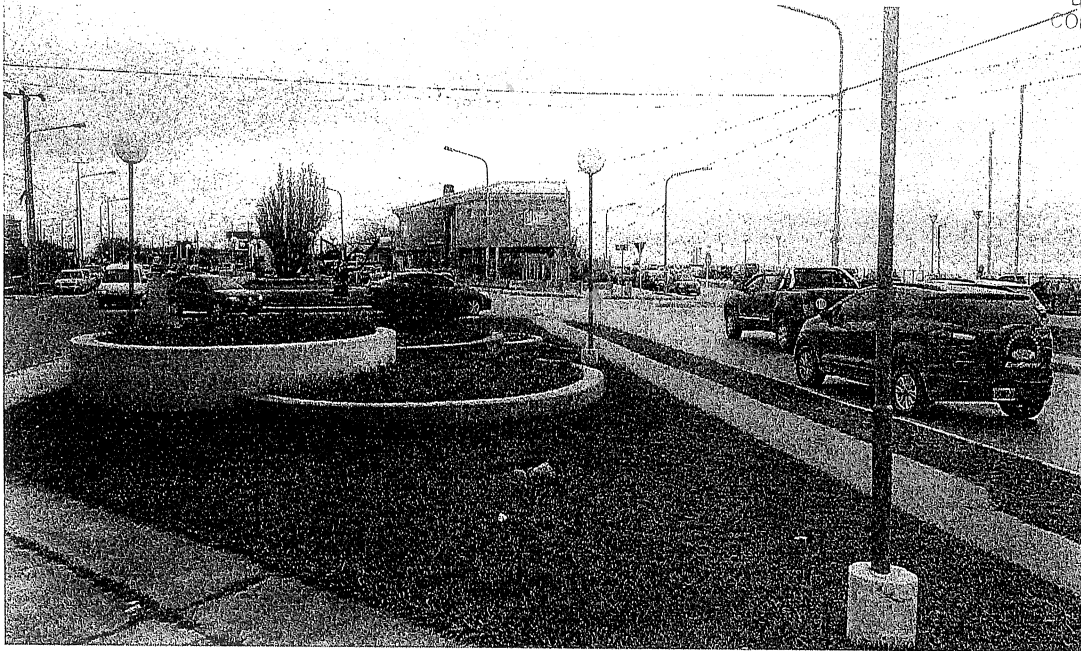


**CONCEJO DELIBERANTE  
DEL MUNICIPIO DE RIO GRANDE**  
Provincia de Tierra del Fuego, Antártida e Islas del Atlántico Sur  
República Argentina

ES COPIA FIEL DEL ORIGINAL  
05 DIC. 2017  
CONCEJO DELIBERANTE  
- Dirección Legislativa -

*[Firma]*  
OSVALDO M. VILLEGAS  
DIRECTOR LEGISLATIVO  
CONCEJO DELIBERANTE T.F.

ANEXO I



*[Firma]*  
M. Laura COLAZO  
Concejal P.V.  
Concejo Deliberante  
RGA - TDF

M. Eugenia DURÉ  
Presidenta Comisión Nº 1  
Hacienda Presupuesto y Cuentas  
Concejo Deliberante  
RGA - TDF

Paulino B. ROSSI  
Concejal U.C.R.  
Concejo Deliberante  
RGA - TDF

*[Firma]*  
Rafel H. VON DER THÜSEN  
Concejal P.V.  
Concejo Deliberante  
RGA - TDF

*[Firma]*  
Miriam MORA  
Presidenta Comisión Nº 3  
Planeamiento Urbano Participativo  
y Desarrollo Social  
Concejo Deliberante  
RGA - TDF

*[Firma]*  
Eronica GONZALEZ  
Presidenta Comisión Nº 2  
Obras Públicas  
Concejo Deliberante  
RGA - TDF

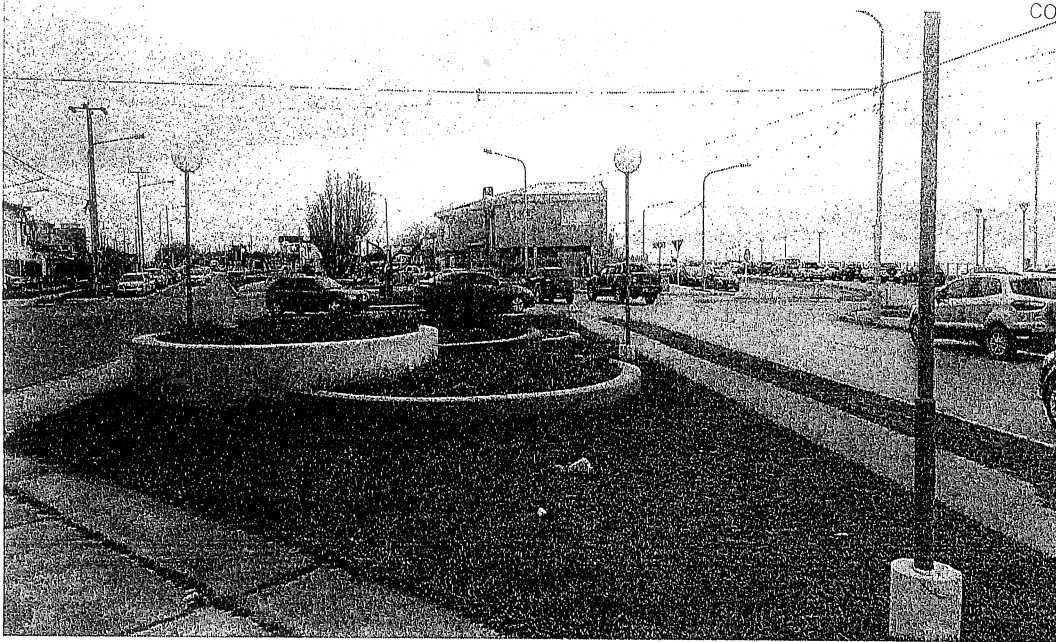
DIRECCION DE COMISIONES  
Las Islas Malvinas, Georgias y Sándwich del Sur; son y serán argentinas.



**CONCEJO DELIBERANTE  
DEL MUNICIPIO DE RIO GRANDE**  
Provincia de Tierra del Fuego, Antártida e Islas del Atlántico Sur  
República Argentina

ES COPIA FIEL DEL ORIGINAL  
05 DIC. 2017  
CONCEJO DELIBERANTE  
- Dirección Legislativa -

**OSVALDO M. VILLEGAS**  
DIRECTOR LEGISLATIVO  
CONCEJO DELIBERANTE T.F.



**M. Laura COLAZO**  
Concejal P.V.  
Concejo Deliberante  
RGA - TDF

**M. Eugenia DURE**  
Presidenta Comisión N° 1 -  
Hacienda Presupuesto y C.  
Concejo Deliberante  
RGA - TDF

**Raúl H. VON DER THUSEN**  
Concejal P.V.  
Concejo Deliberante  
RGA - TDF

**Miriam MORA**  
Presidenta Comisión N° 3  
Planeamiento Urbano Participativo  
y Desarrollo Social  
Concejo Deliberante  
RGA - TDF

**Paulino B. ROSSI**  
Concejal U.C.R.  
Concejo Deliberante  
RGA - TDF

**Arónica GONZALEZ**  
Presidenta Comisión N° 2  
Obras Públicas  
Concejo Deliberante  
RGA - TDF

DIRECCION DE COMISIONES  
Las Islas Malvinas, Georgias y Sándwich del Sur, son y serán argentinas.