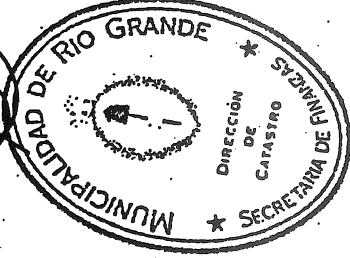


Reconocimiento			
Departamento: RIO GRANDE			
Sección: C	Macizo: 40		
Origen: HANZANA 330			
Parcela	Lote Orig.	Superficie	Padrón
1a		8082.00 m²	002931

CONCEJO DELIBERANTE  
DE LA CIUDAD DE RIO GRANDE  
TIERRA DEL FUEGO  
FECHA: 16 NOV. 2011  
CERTIFICO que el presente documento es copia fiel de su original el que he confrontado

OSVALDO M. VILLEGAS  
DIRECTOR LEGISLATIVO  
CONCEJO DELIBERANTE T.F.

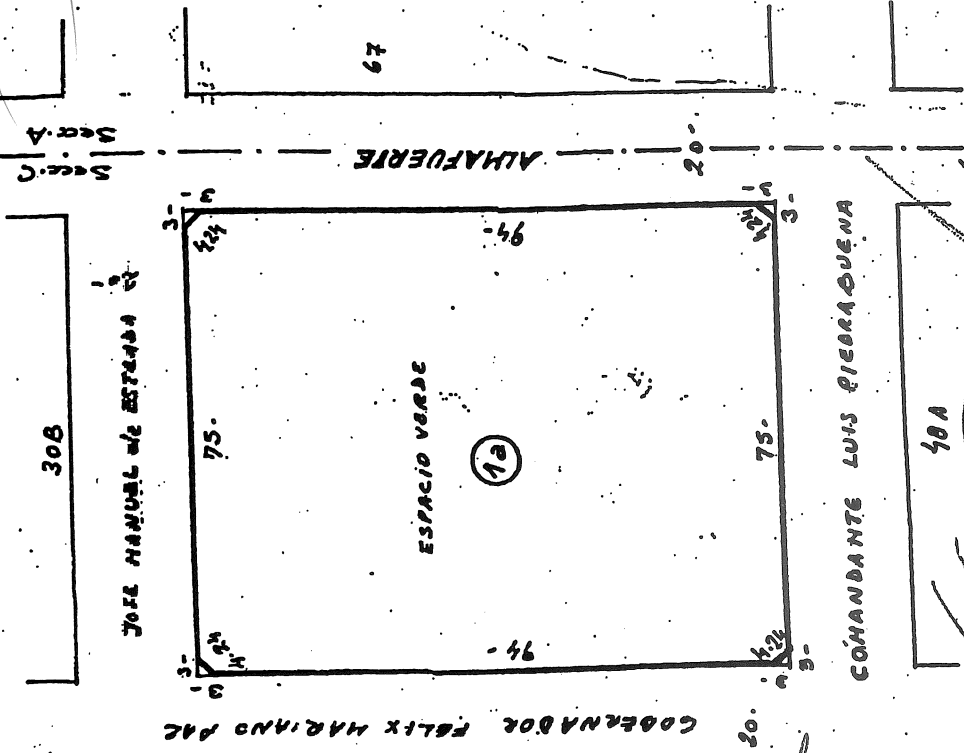


DIRECCION GENERAL DE CATASTRO

17 MAY 2006

DE LA TIERRA DEL FUEGO, ANTARTIDA E ISLAS DEL ATLANTICO SUR

DIRECCION GENERAL DE CATASTRO



PABLO A. GONZALEZ  
SECRETARIO LEGISLATIVO  
Concejo Deliberante  
Rio Grande TDF

JUAN F. RODRIGUEZ  
PRESIDENTE  
Concejo Deliberante  
Rio Grande TDF

PAULO MOREIRA  
CONCEJA RIQUE T.F.F  
Concejo Deliberante  
Rio Grande TDF

PLANOS: 115-06(1a)

5 ABR 2006

JUAN F. RODRIGUEZ  
PRESIDENTE  
Concejo Deliberante,  
Rio Grande TDF