

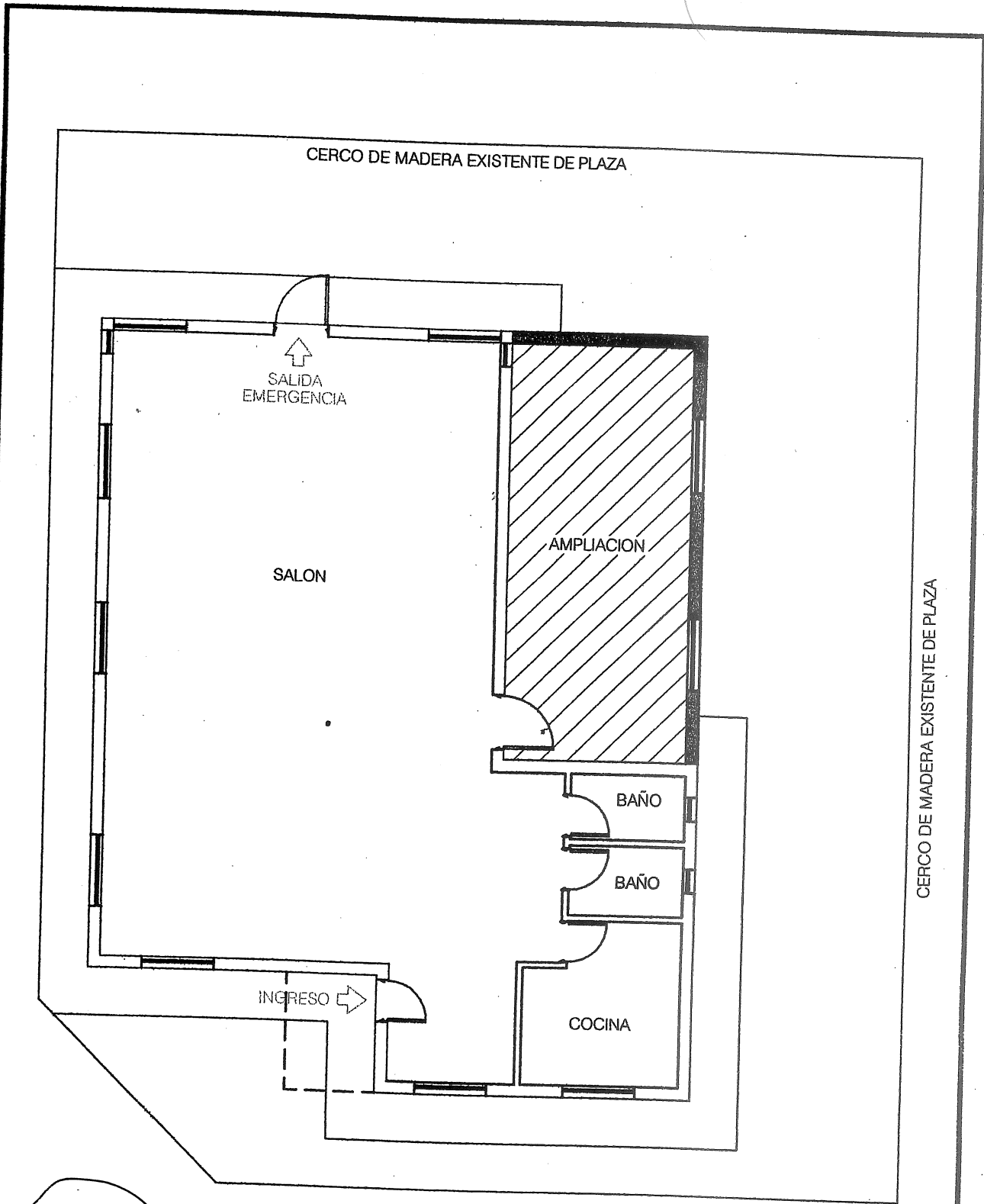
2921611

Anexo 1

CONCEJO DELIBERANTE  
DE LA CIUDAD DE RIO GRANDE  
TIERRA DEL FUEGO

FECHA: 19 NOV 2011  
CERTIFICO que el presente documento es copia fiel de su original el que he confrontado.

OSVALDO M. VILLEGAS  
DIRECTOR LEGISLATIVO  
CONCEJO DELIBERANTE T.F



CERCO DE MADERA EXISTENTE DE PLAZA

Gustavo Sergio Longhi  
Concejal Bloque ARI  
Rio Grande TDF

MARISA MONTERO  
Concejal Bloque A.R.I.

S.U.M. BARRIO CGT

PLANO: PLANTA MODIFICADA

PROYECTO: AMPLIACION S.U.M. BARRIO CGT