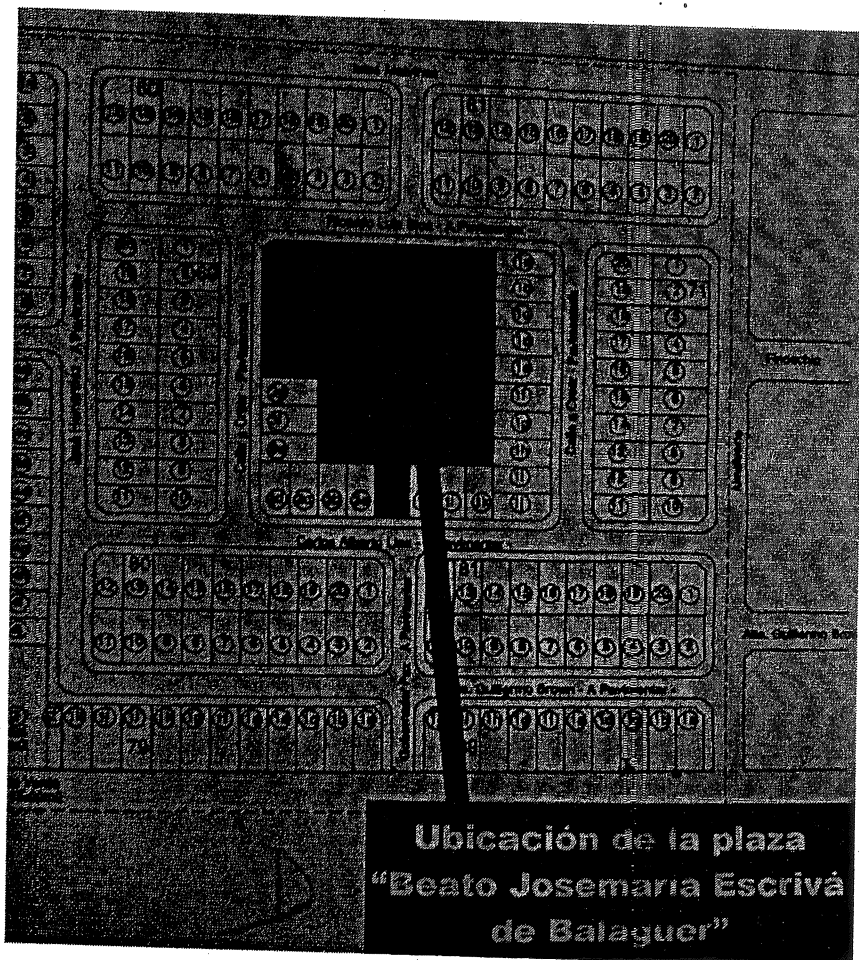


Plaza San Josemaría

sita entre las calles Ricardo Luis Sica y Carlos Alberto Lea (paralelas) y dos calles "a crear"; también paralelas

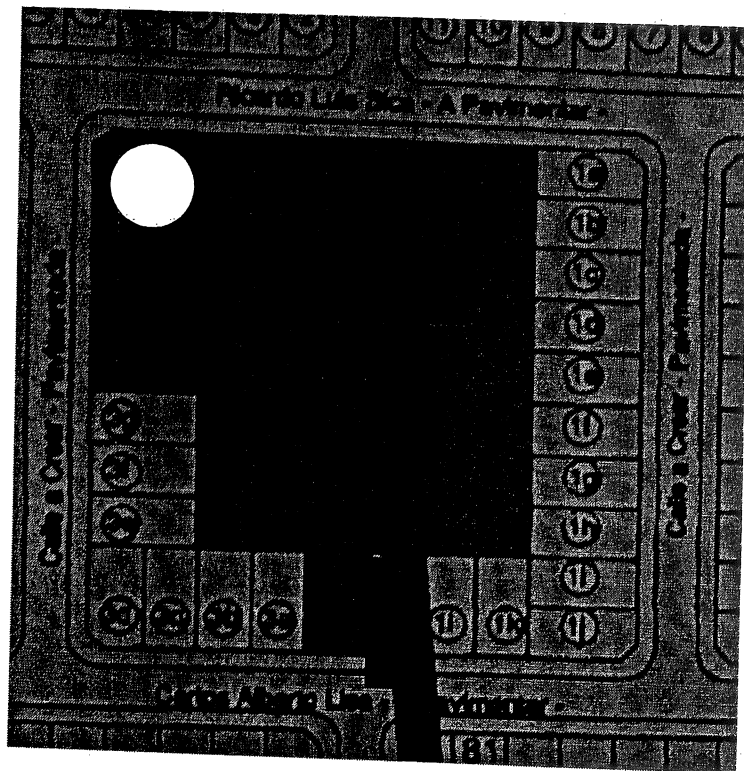


Ubicación de la plaza "Beato Josemaría Escrivá de Balaguer"

[Handwritten signature]
HORACIO F. RIZZO
SECRETARIO ADMINISTRATIVO
A/C SECRETARIA LEGISLATIVA
Concejo Deliberante
Río Grande, T.D.F.

[Handwritten signature]
JUAN F. RODRIGUEZ
PRESIDENTE
Concejo Deliberante
Río Grande, T.D.F.

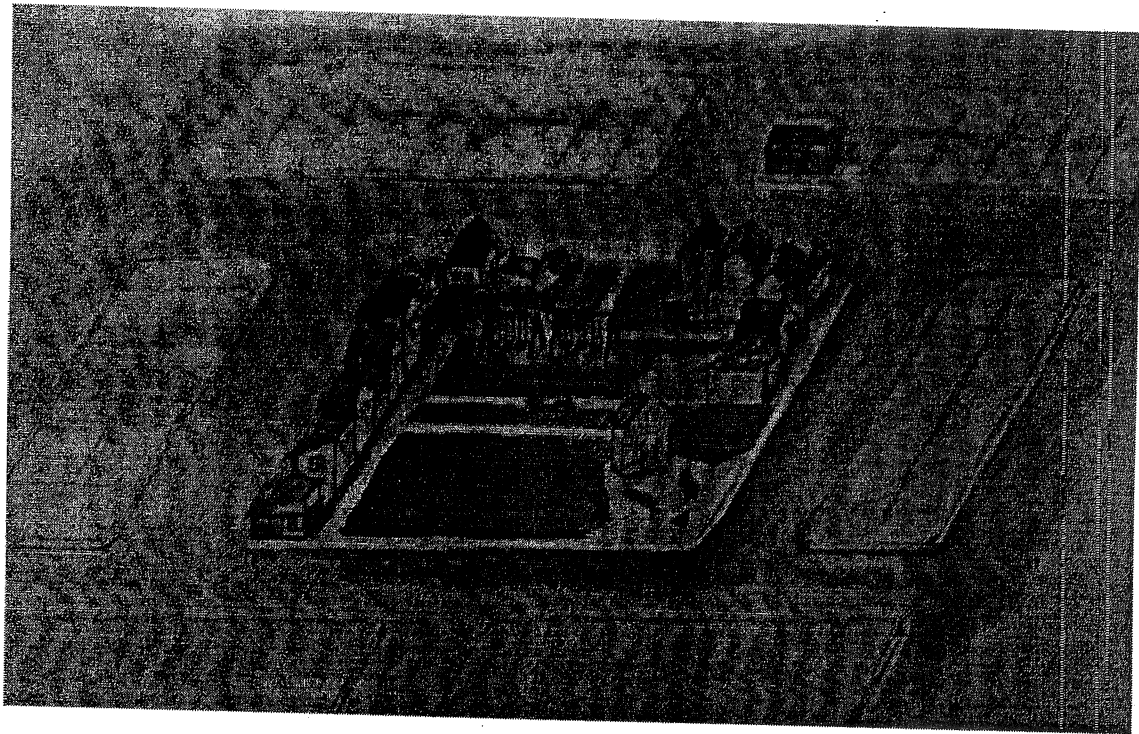
Se considera ideal emplazar la ermita en la única esquina libre de construcciones de la Plaza, a saber, calle "a crear" del lado de José Hernández esquina Ricardo Luis Sica



[Handwritten signature]
HORACIO F. RIZZO
SECRETARIO ADMINISTRATIVO
A/C SECRETARIA LEGISLATIVA
Concejo Deliberante
Río Grande, T.D.F.

[Handwritten signature]
JUAN F. RODRIGUEZ
PRESIDENTE
Concejo Deliberante
Río Grande, T.D.F.

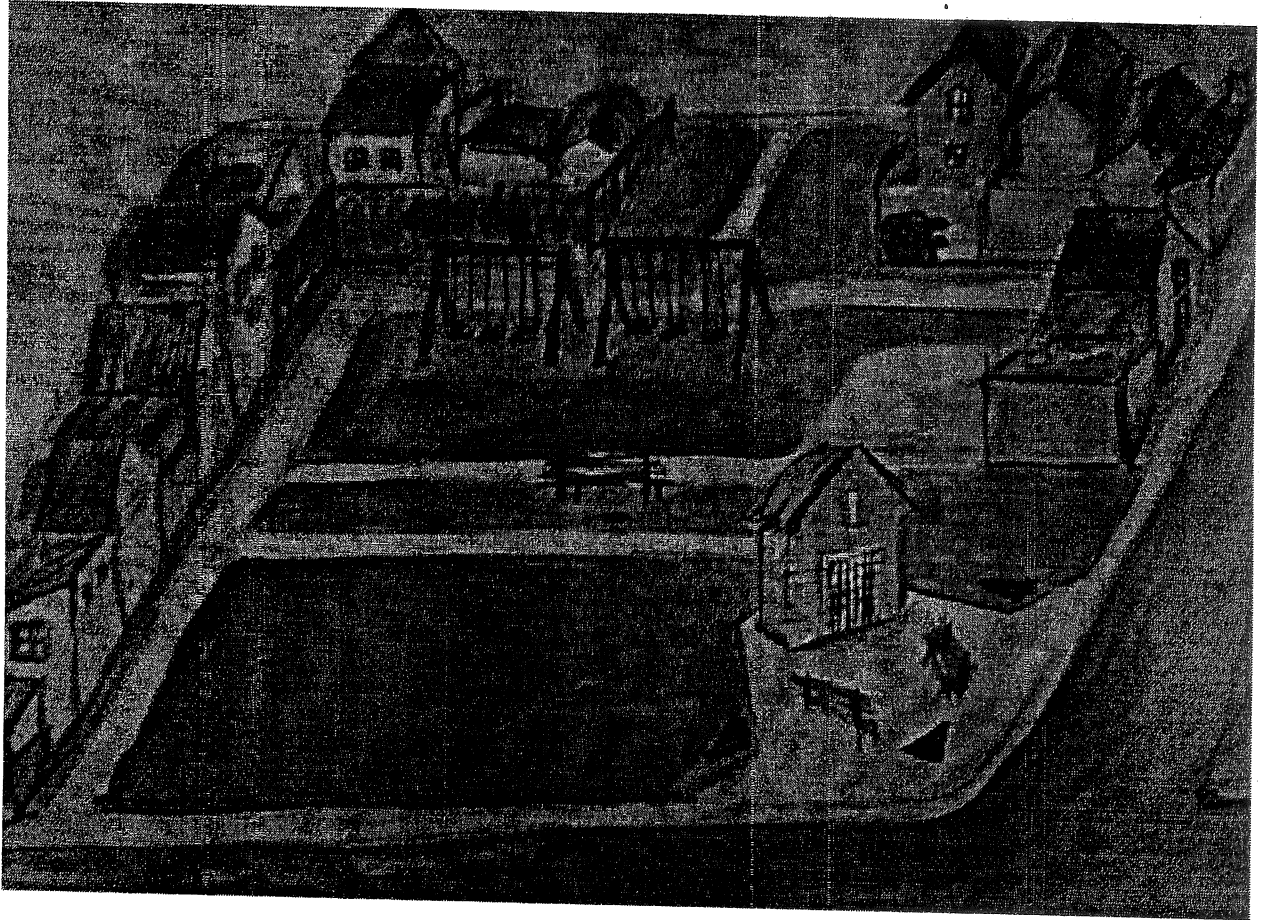
**Imagen axonométrica desde la altura,
hipotéticamente ubicados en las esquina de
Islas Malvinas y José Hernández**



Horacio F. Rizzo
HORACIO F. RIZZO
SECRETARIO ADMINISTRATIVO
A/C SECRETARIA LEGISLATIVA
Concejo Deliberante
Río Grande TDF

Juan F. Rodríguez
JUAN F. RODRIGUEZ
PRESIDENTE
Concejo Deliberante
Río Grande TDF

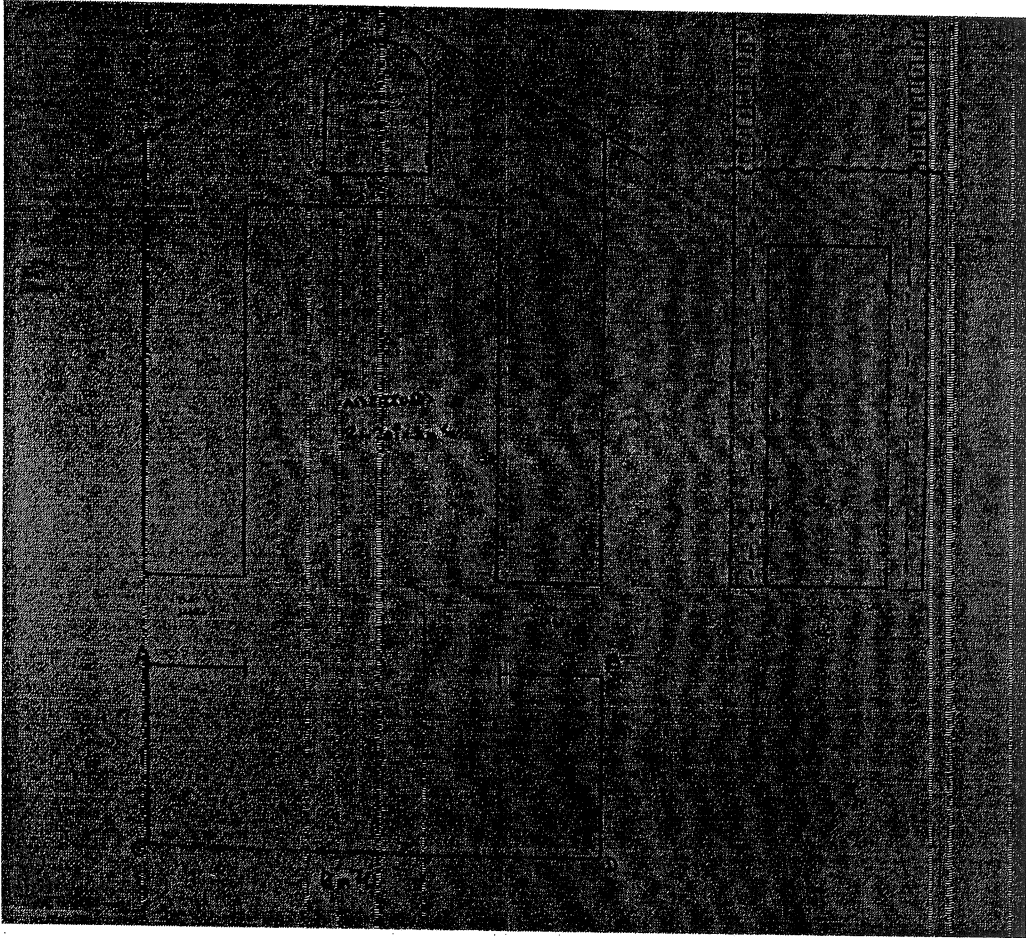
Acercamiento



Se imagina orientada hacia el transeúnte y el automovilista, brindando comodidad para un rato de paz, descanso, meditación

Horacio F. Rizzo
HORACIO F. RIZZO
SECRETARIO ADMINISTRATIVO
A/C SECRETARIA LEGISLATIVA
Concejo Deliberante
Rio Grande

Juan F. Rodriguez
JUAN F. RODRIGUEZ
PRESIDENTE
Concejo Deliberante
Rio Grande T.O.F.

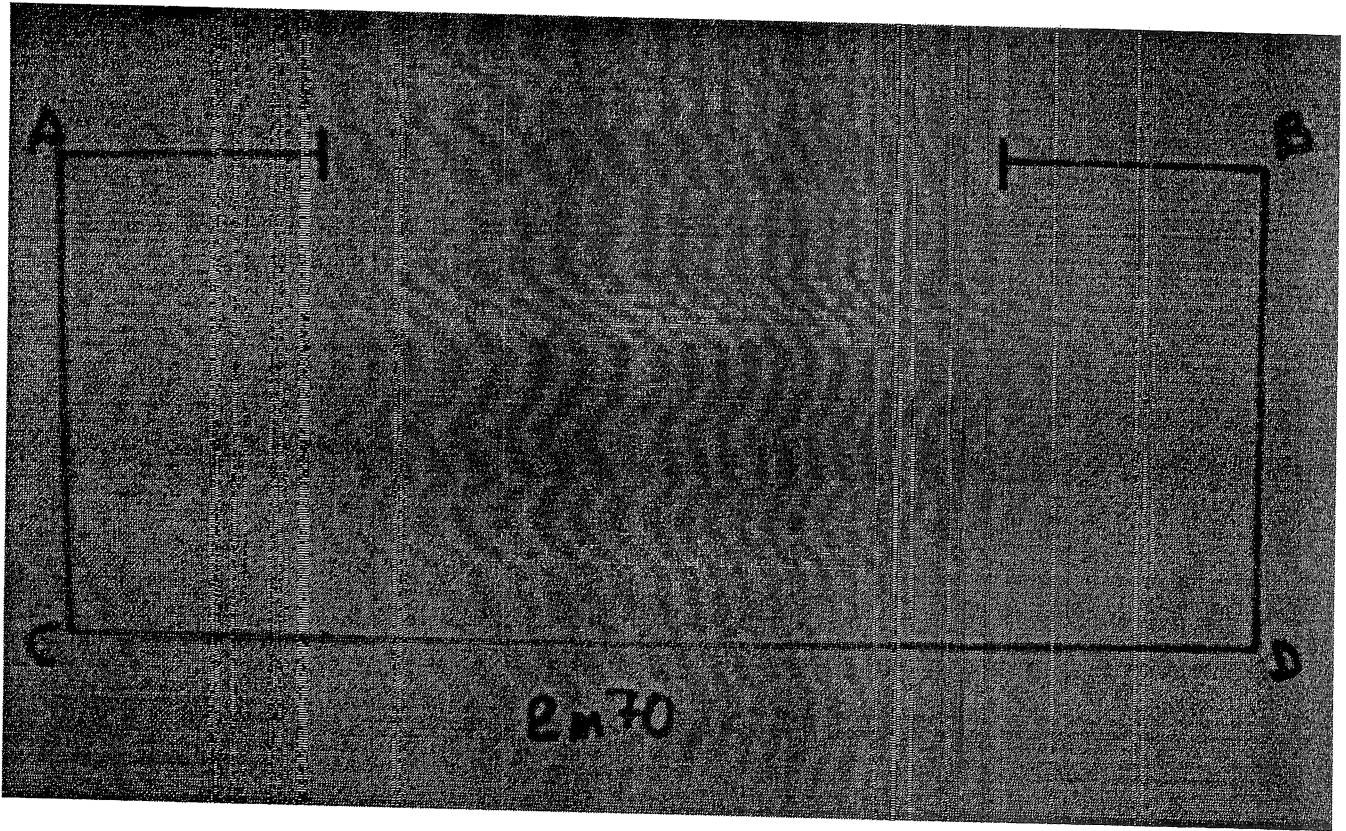


8

Plano general

Horacio F. Rizzo
HORACIO F. RIZZO
SECRETARIO ADMINISTRATIVO
A/C SECRETARIA LEGISLATIVA
Concejo Deliberante
Rio Grande T.D.F.

Juan F. Rodriguez
JUAN F. RODRIGUEZ
PRESIDENTE
Concejo Deliberante
Rio Grande T.D.F.

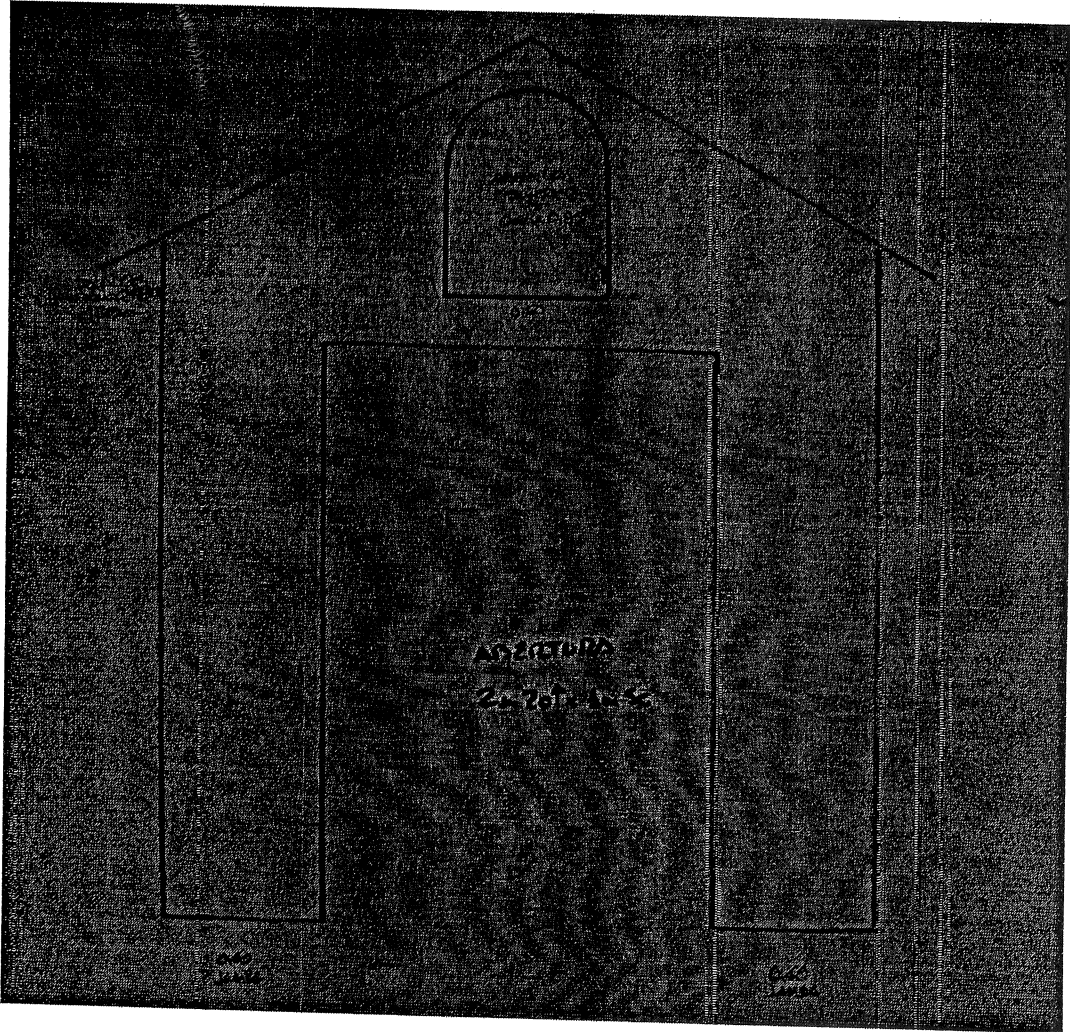


Planta de 2m70 por 1m10, medidas externas

[Signature]
HORACIO F. RIZZO
SECRETARIO ADMINISTRATIVO
A/C SECRETARIA LEGISLATIVA
Concejo Deliberante
Río Grande TDF

[Signature]
JUAN F. RODRIGUEZ
PRESIDENTE
Concejo Deliberante
Río Grande TDF

Alzada A – B
Frente de 2m70
Altura piso cumbrera
3m40,

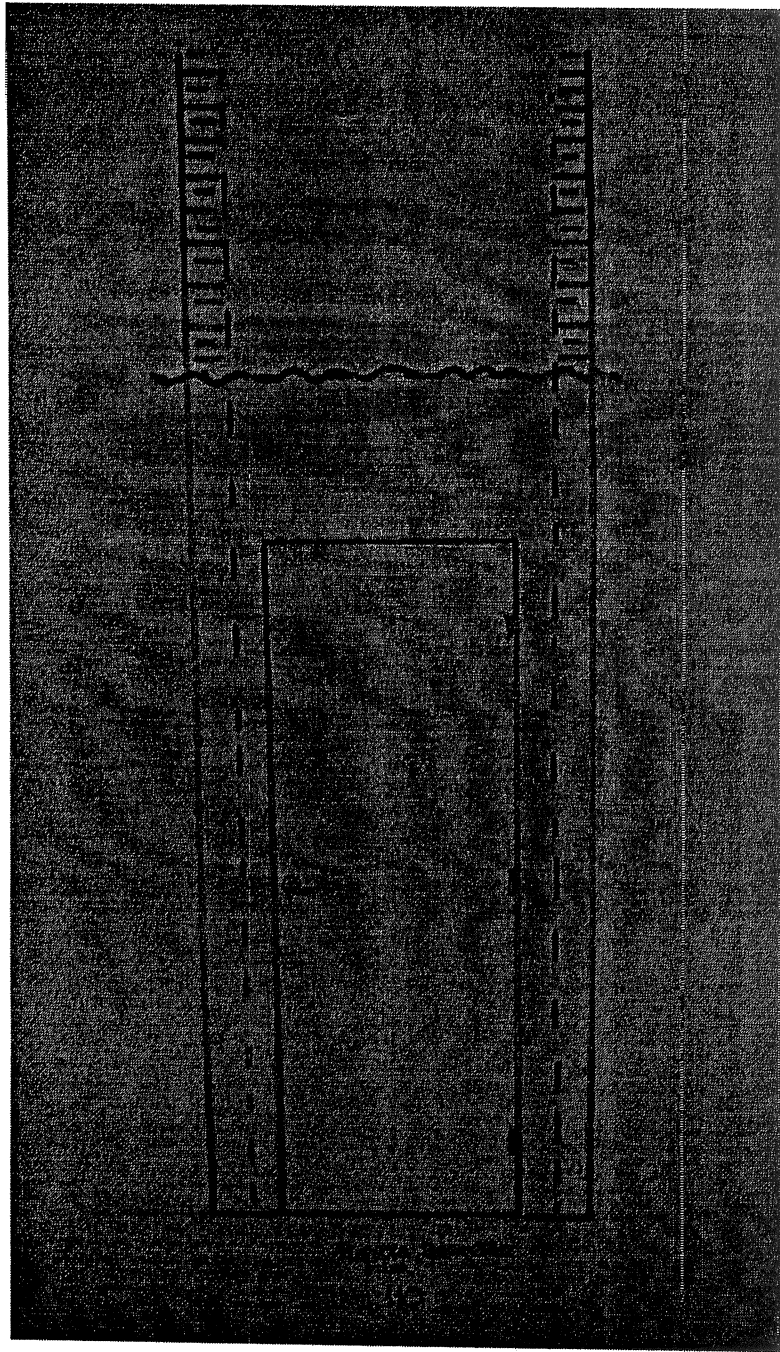


Tiene abertura de 1m50 por 2m20 de alto.
Centrada sobre ésta, abertura en arco de
medio punto de 0m60 por 0m80 de altura .

Horacio F. Rizzo
HORACIO F. RIZZO
SECRETARIO ADMINISTRATIVO
SECRETARIA LEGISLATIVA
Concejo Deliberante
Rio Grande T.D.F.

Juan F. Rodriguez
JUAN F. RODRIGUEZ
PRESIDENTE
Concejo Deliberante
Rio Grande T.D.F.

Alzada A – C

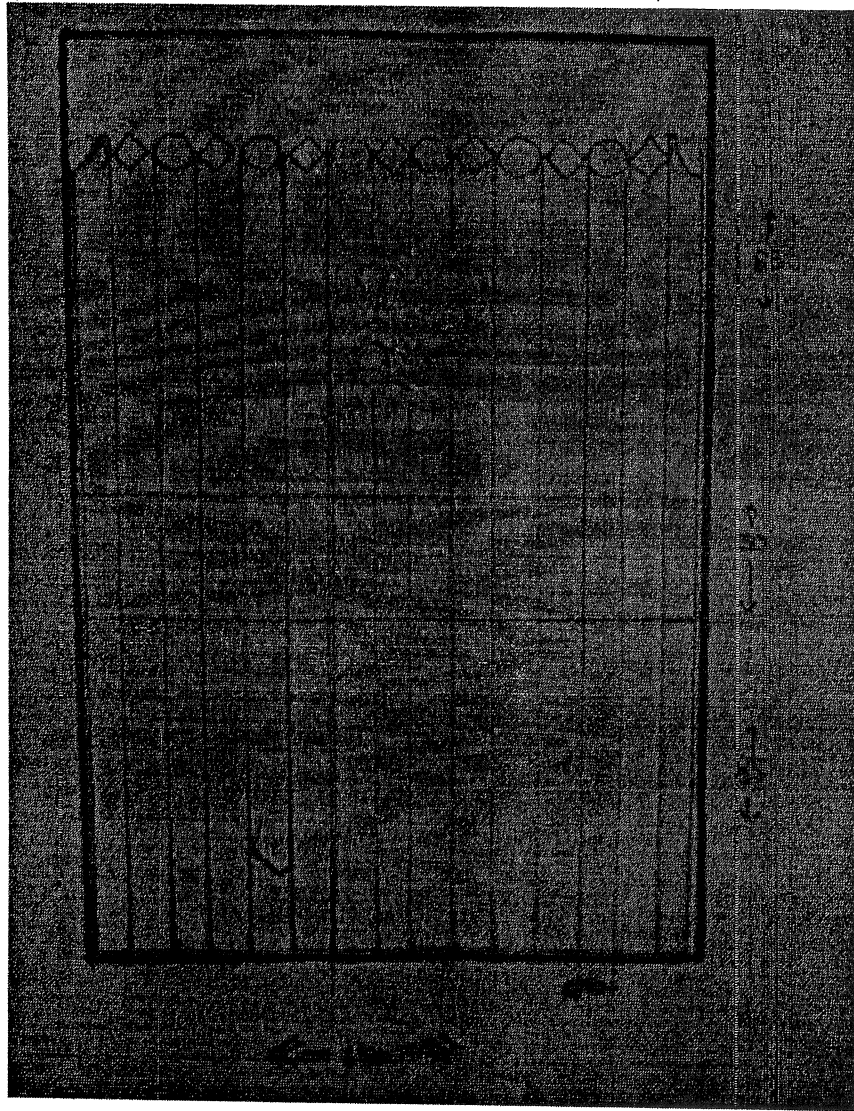


Este lateral tiene una puerta de chapa de 0m70 por 2m de altura

[Signature]
HORACIO F. RIZZO
SECRETARIO ADMINISTRATIVO
A/C SECRETARIA LEGISLATIVA
Concejo Deliberante
Río Grande, T.D.F.

[Signature]
JUAN F. RODRIGUEZ
PRESIDENTE
Concejo Deliberante
Río Grande, T.D.F.

Reja, en alzada A - B



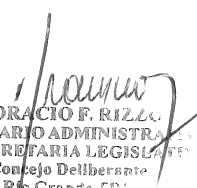
Tiene un marco general de ángulo L; todo el resto es planchuela de 20mm

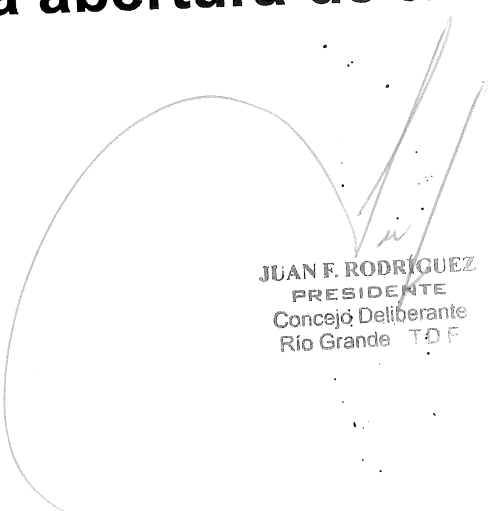
[Handwritten signature]
HORACIO F. RIZZO
SECRETARIO ADMINISTRATIVO
A/C SECRETARIA LEGISLATIVA
Concejo Deliberante
Río Grande T.D.F.

[Handwritten signature]
JUAN F. RODRÍGUEZ
PRESIDENTE
Concejo Deliberante
Río Grande T.D.F.

Especificaciones Técnicas

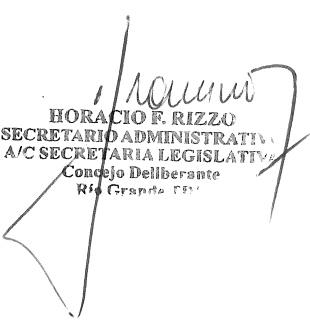
- Piso en alisado de cemento (peinado) en toda el área;
- Muros de bloque de cemento, a la vista;
- Techo de fibrocemento;
- Reja articulada en la abertura de 1m50 por 2m, que permite la improvisación de un altar;
- Puerta lateral de chapa, de 0m70 por 2m, para acceso de mantenimiento.
- Vidrio de doble espesor protegiendo la abertura de medio punto;
- Iluminación de un tubo fluorescente (interior, general, encima del dintel de la reja) y una lámpara de bajo consumo en la abertura de arco.

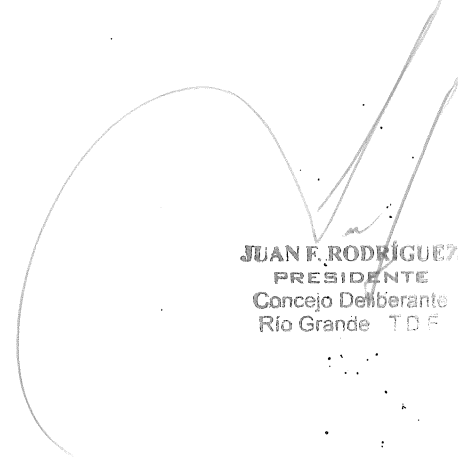

HORACIO F. RIZZA
SECRETARIO ADMINISTRATIVO
A/C SECRETARIA LEGISLATIVA
Concejo Deliberante
Río Grande, T.O.F.


JUAN F. RODRIGUEZ
PRESIDENTE
Concejo Deliberante
Río Grande, T.O.F.

Elementos accesorios

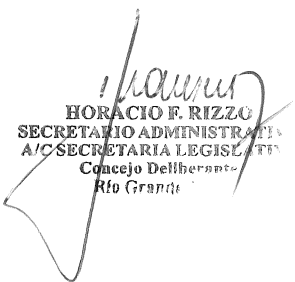
- Dos bancos del mobiliario de la Plaza,
- Tres canteros de planta de triángulo equilátero según imagen (simplemente, a definir en el piso alisado de cemento) ;
- Tres plantas de lenga;
- Nueve chapas de chapa Ostrillón, de 1m por 2m, de protección para las lengas.

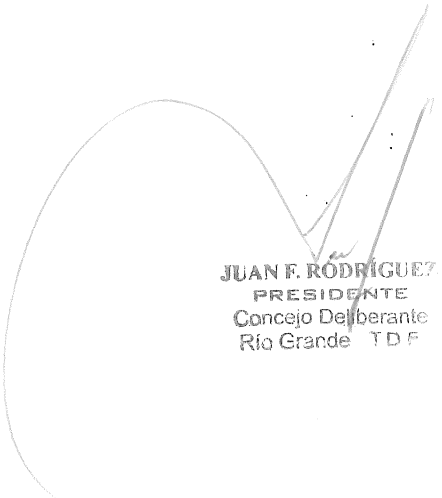

HORACIO F. RIZZO
SECRETARIO ADMINISTRATIVO
A/C SECRETARIA LEGISLATIVA
Concejo Deliberante
Río Grande T.D.F.


JUAN F. RODRÍGUEZ
PRESIDENTE
Concejo Deliberante
Río Grande T.D.F.

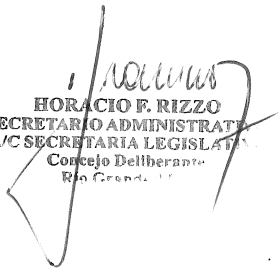
Elementos ornamentales

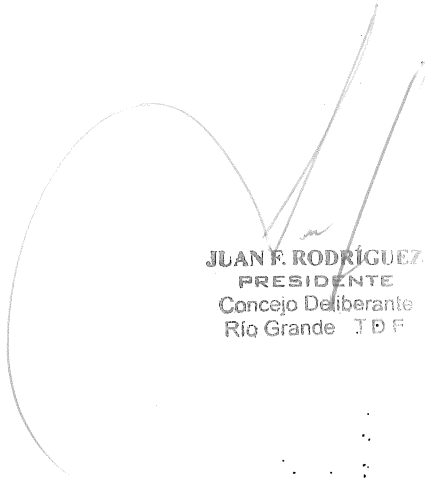
- Una símil mayólica con imagen de San Josemaría, en tamaño $\frac{3}{4}$ natural;
- Estatua de bulto (en resina de poliéster) de María Auxiliadora;
- Vidrio doble enchapado, según plantilla de arco de medio punto, con 2cm perimetrales de luz;
- Macetero de 0m30 por 1m10;
- Reja, según diseño;
- Dos placas de azulejo con texto pintado con cocción (con breve noticia biográfica de San Josemaría y con el texto de la oración implorando la intercesión del Santo);
- Un cajón de 1m50 por 0m70 por 0m10, en madera maciza, acabado en esmalte blanco, para completar el altar.

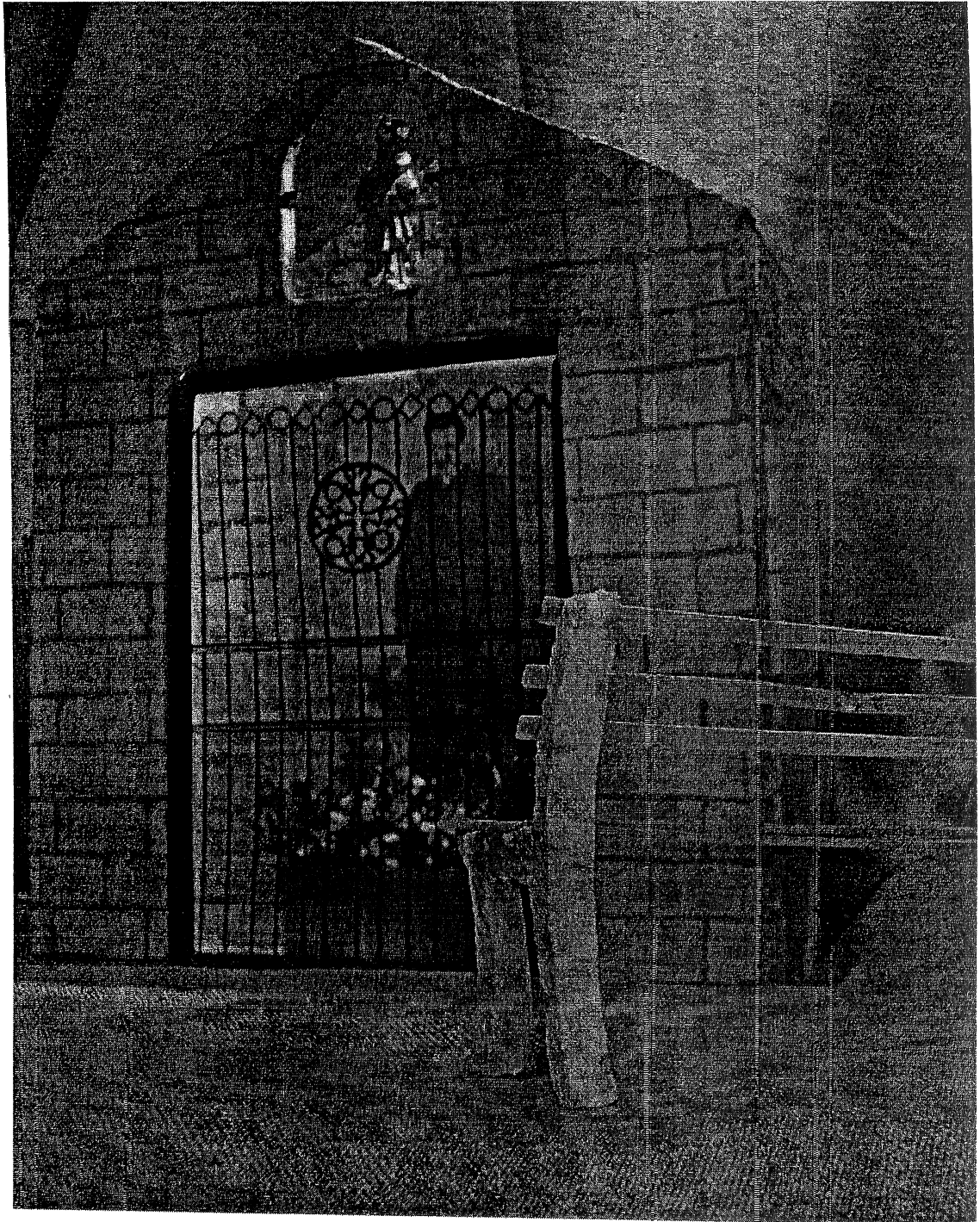

HORACIO F. RIZZO
SECRETARIO ADMINISTRATIVO
A/C SECRETARIA LEGISLATIVA
Concejo Deliberante
Río Grande


JUAN F. RODRIGUEZ
PRESIDENTE
Concejo Deliberante
Río Grande T.D.F.

Anexo imágenes


HORACIO R. RIZZO
SECRETARIO ADMINISTRATIVO
A/C SECRETARIA LEGISLATIVA
Concejo Deliberante
Río Grande, P.R.


JUAN F. RODRÍGUEZ
PRESIDENTE
Concejo Deliberante
Río Grande, P.R.

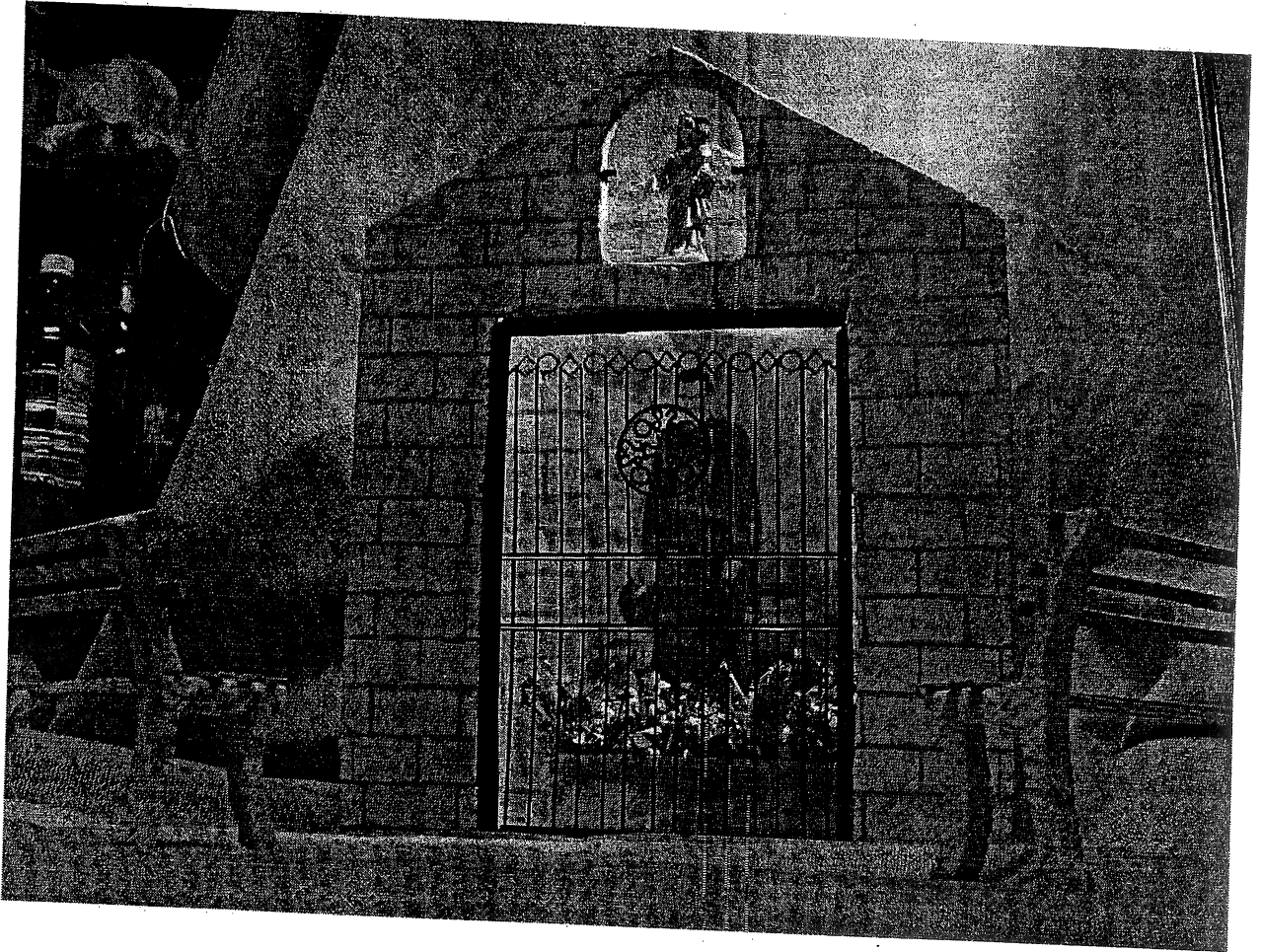


El macetero interno puede tener combinación de plantas frescas

Horacio
HORACIO F. RIZZO
SECRETARIO ADMINISTRATIVO
A/C SECRETARIA LEGISLATIVA
Concejo Deliberante
Río Grande T.D.F.

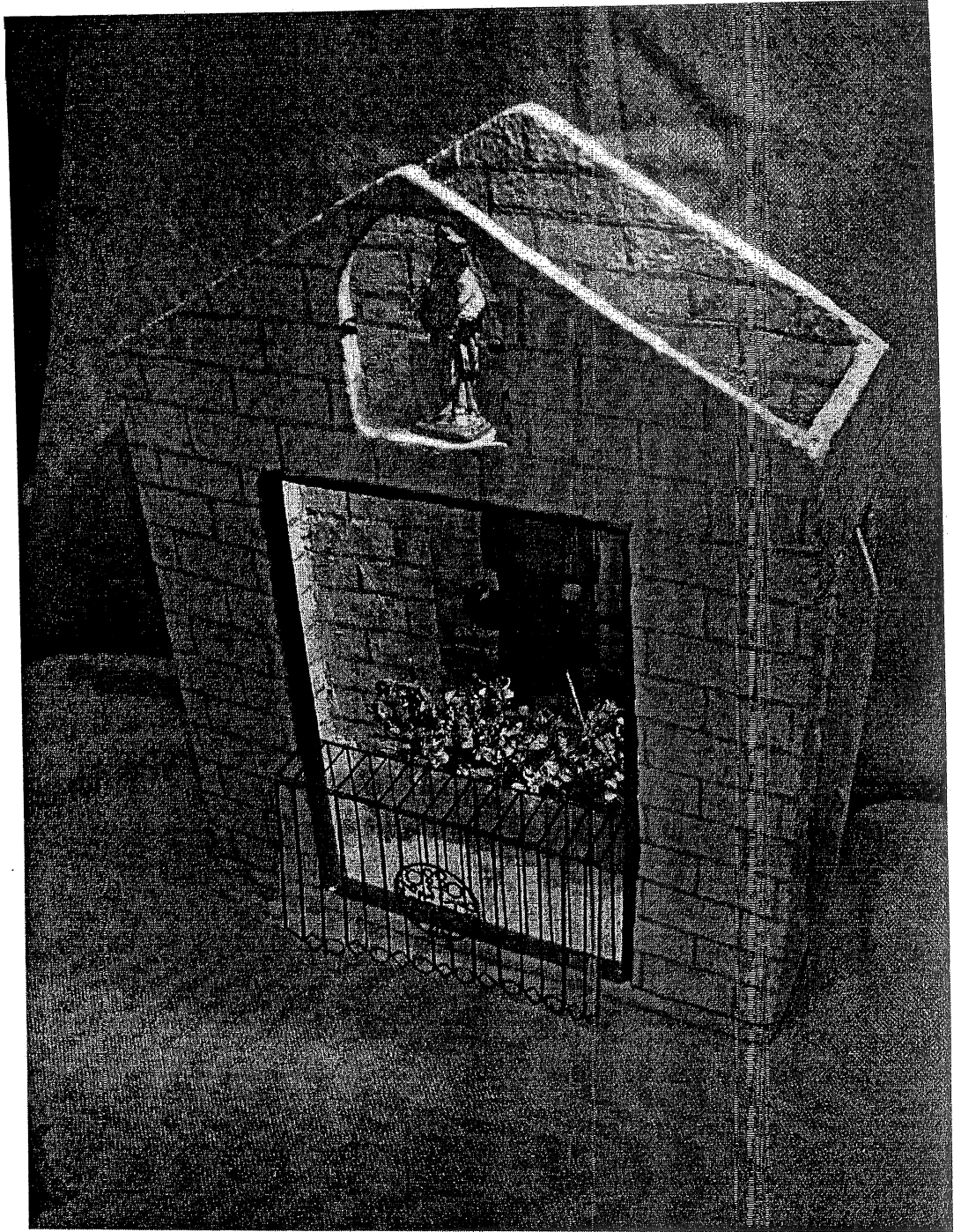
Juan F. Rodríguez
JUAN F. RODRÍGUEZ
PRESIDENTE
Concejo Deliberante
Río Grande T.D.F.

La placa de vidrio doble, fijada con doble grapa de hierro, aporta realce a la imagen de María Auxiliadora



[Handwritten signature]
HORACIO F. RIZZO
SECRETARIO ADMINISTRATIVO
A/C SECRETARIA LEGISLATIVA
Concejo Deliberante
Rio Grande

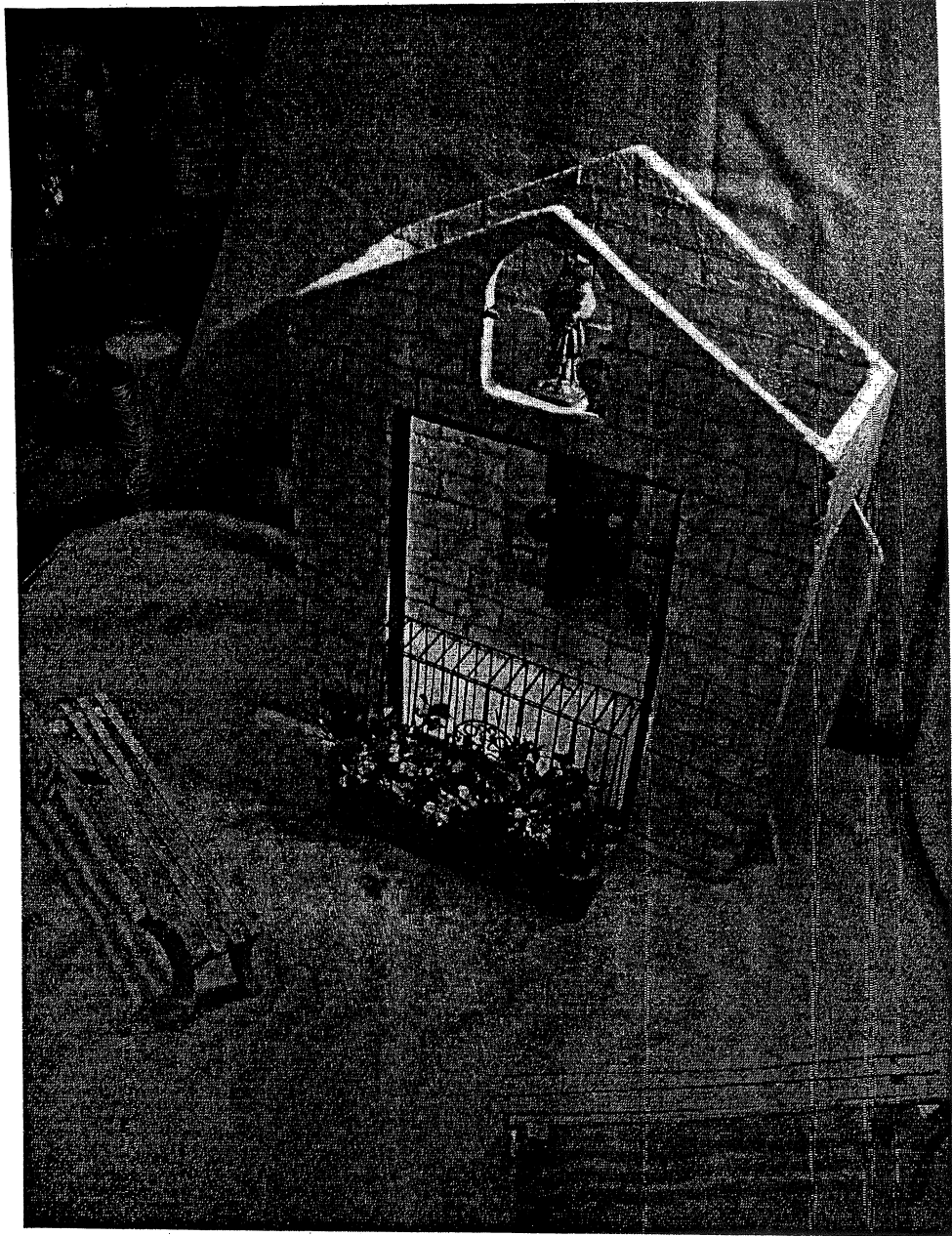
[Handwritten signature]
JUAN F. RODRIGUEZ
PRESIDENTE
Concejo Deliberante
Rio Grande T.D.F.



Por triple articulación, la reja se convierte en cuerpo del altar para una eventual Misa de Campaña; por ejemplo, en la fiesta del Santo

Horacio F. Rizzo
 HORACIO F. RIZZO
 SECRETARIO ADMINISTRATIVO
 A/C SECRETARIA LEGISLATIVA
 Concejo Deliberante
 Río Grande

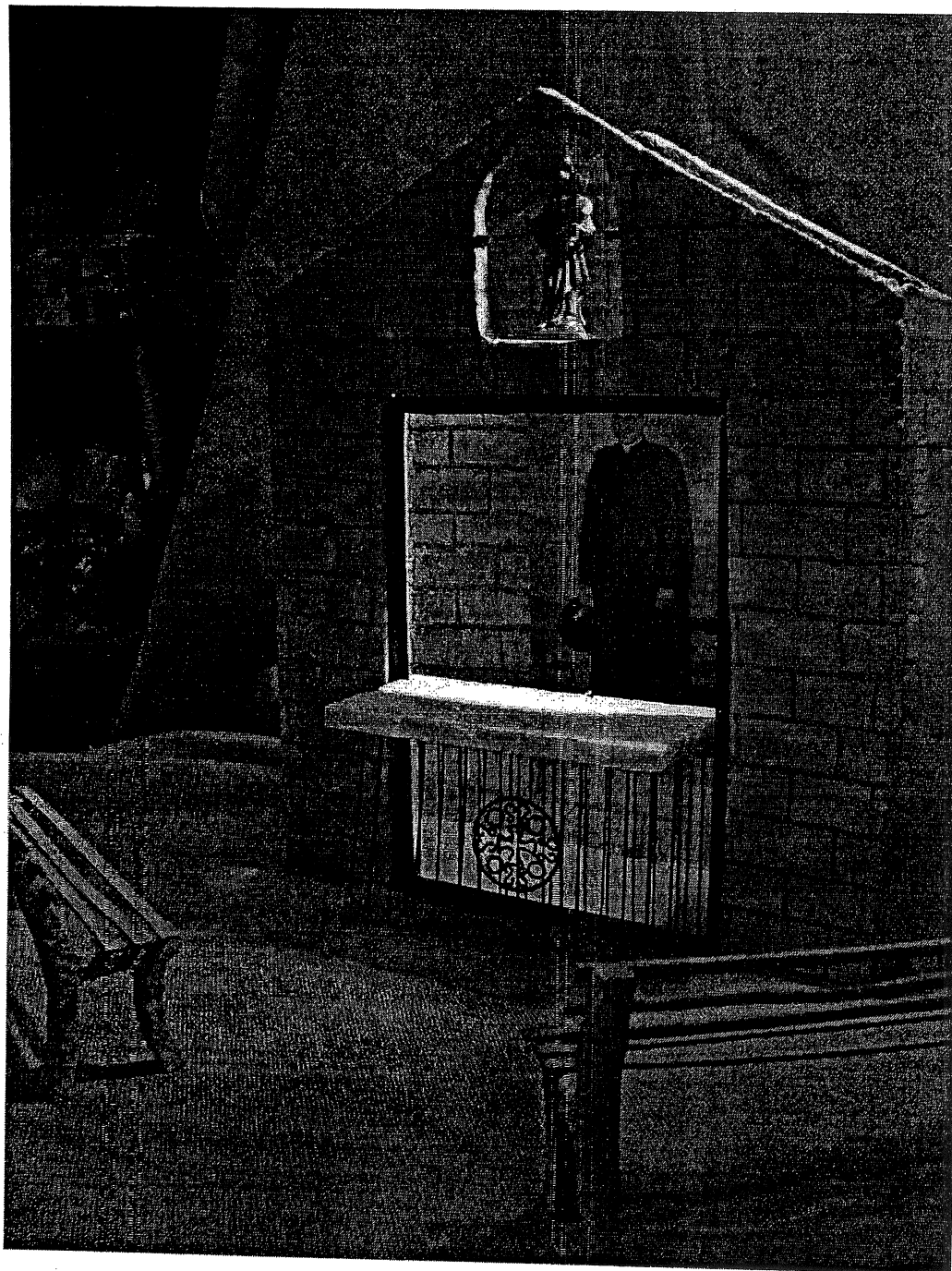
Juan F. Rodríguez
 JUAN F. RODRÍGUEZ
 PRESIDENTE
 Concejo Deliberante
 Río Grande T.D.F.



El macetero se convierte en elemento ornamental del altar

Horacio F. Rizzo
 HORACIO F. RIZZO
 SECRETARIO ADMINISTRATIVO
 A/C SECRETARIA LEGISLATIVA
 Concejo Deliberante
 Rio Grande

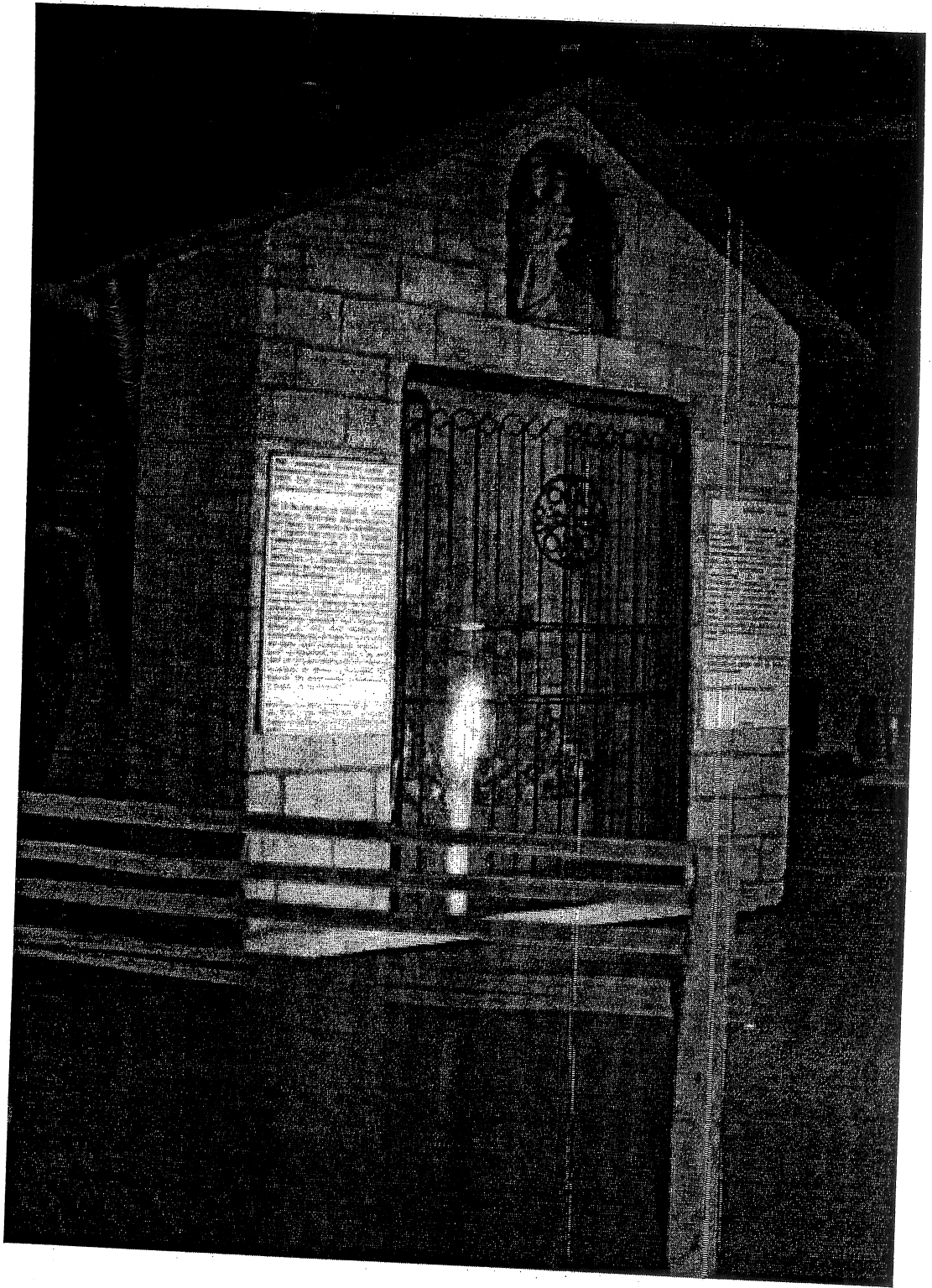
Juan F. Rodriguez
 JUAN F. RODRIGUEZ
 PRESIDENTE
 Concejo Deliberante
 Rio Grande T.D.F.



El cajón de madera esmaltado en blanco, que completa la mesa de la celebración

[Signature]
HORACIO F. RIZLES
 SECRETARIO ADMINISTRATIVO
 A/C SECRETARIA LEGISLATIVA
 Concejo Deliberante
 Río Grande

[Signature]
JUAN F. RODRIGUEZ
 PRESIDENTE
 Concejo Deliberante
 Río Grande T.D.C.



Con el techo de fibrocemento

[Signature]
HORACIO F. RIZZO
 SECRETARIO ADMINISTRATIVO
 A/C SECRETARIA LEGISLATIVA
 Concejo Deliberante
 Río Grande

[Signature]
JUAN F. RODRIGUEZ
 PRESIDENTE
 Concejo Deliberante
 Río Grande T.D.F.

Acotación Final



Los triángulos que se observan en el piso son los canteros, en la previsión – ilusionada- de que con cuidado y dedicación, la Ermita de San Josemaría ofrezca sombra y abrigo.

Horacio F. Rizzo
 HORACIO F. RIZZO
 SECRETARIO ADMINISTRATIVO
 A/C SECRETARIA LEGISLATIVA
 Concejo Deliberante
 Río Grande

Juan F. Rodríguez
 JUAN F. RODRIGUEZ
 PRESIDENTE
 Concejo Deliberante
 Río Grande T.D.F.



Horacio F. Rizzo
 HORACIO F. RIZZO
 SECRETARIO ADMINISTRATIVO
 A/C SECRETARIA LEGISLATIVA
 Concejo Deliberante,
 Rio Grande, T.M.

Juan F. Rodriguez
 JUAN F. RODRIGUEZ
 PRESIDENTE
 Concejo Deliberante,
 Rio Grande, T.M.