

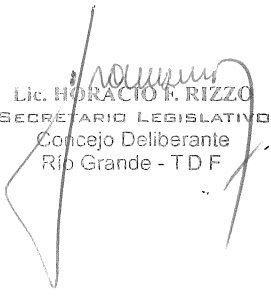
¡Nacional, Nuestra Radio!

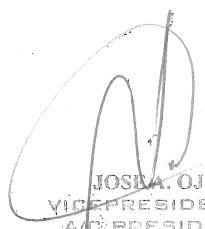
SÁBADOS

- 09:00 – "Trawleñ" – Conducción: Pastoral Aborigen Sur – Programa que trata la problemática de las comunidades aborígenes (AM – FM)
- 09:30 – "Radioteatro Histórico" – Conducción: Grupo Mimesis - La Historia encarada desde la óptica de un grupo de teatro, y llevado a la Radio (AM – FM)
- 10:00 – "Fronteras del Pasado" – Conducción: Oscar Gutiérrez - Programa con entrevistas a antiguos pobladores, que reviven el pasado de Tierra del Fuego (AM – FM)
- 11:00 – "Pistas" – Conducción: Carolina Bordini – Archivio Histórico – Programa Periódico (AM – FM)
- 12:00 – "Pauye y Oje" Del Sur – Conducción: Susana Torres – Programa con música del Interior (AM – FM)
- 14:00 – "Mujeres en Contacto" – Conducción: Susana Cionechini – Programa realizado por el Consejo Provincial de la Mujer (AM – FM)
- 15:00 – "Cono De Tinza Sur" – Conducción: Leonor Piñero – Programa Literario (AM – FM)
- 16:00 – "Hechos 29" – Conducción: Javier Garfatti – Programa que trata la problemática social (AM – FM)
- 17:00 – "Amistad, Música y Canto" – Conducción: "Pilo" Armas – Programa Folklórico con la participación de artistas locales (AM – FM)
- 19:00 – "Poemas y Boleros" – Conducción: Luis Fernández (AM – FM)
- 20:00 – "Historias Reales De Malvinas Argentinas" – Conducción: Daniel Echeverría. (AM – FM)
- 21:00 – Conexión Con LRA 1 Bs. As. (AM – FM)

DOMINGOS

Conexión Con LRA 1 Bs. As. (AM – FM)


Lic. HORACIO R. RIZZO
SECRETARIO LEGISLATIVO
Concejo Deliberante
Río Grande - T.D.F.


JOSUA OJEDA
VICEPRESIDENTE 1º
AL PRESIDENCIA
Concejo Deliberante
Río Grande - T.D.F.

RNVA

Radio Nacional Río Grande
AM 640 - FM 88.1

SIEMPRE PRESENTE EN TODO EVENTO CULTURAL!!!

IMPRESOS - PUBLIMOVIL

TARJETAS FINAS - QUINCE AÑOS - CASAMIENTOS
BAUTISMOS - NACIMIENTOS - ESTAMPAS DE COMUNION.
ROSALES 881 - TEL: (02964)15600321

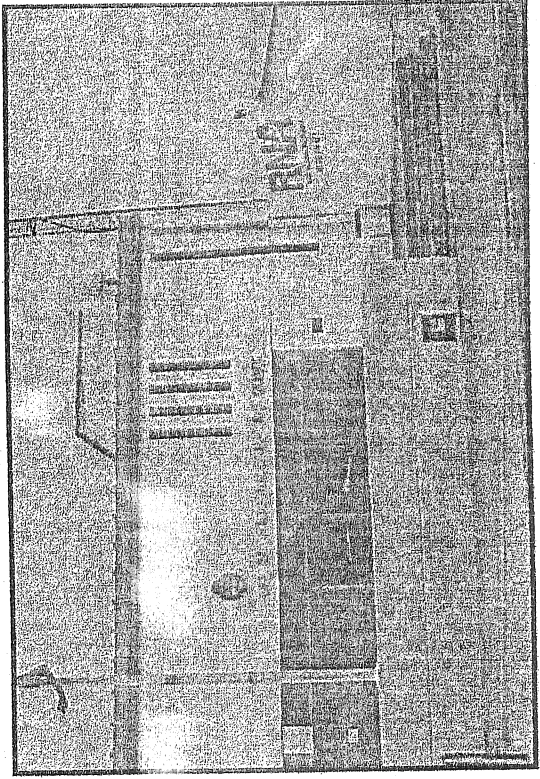
www.radionacionalrg.com.ar

Rosales esq. Fagnano - Tel. 430763 / 422176

CAMPAÑA DE PREVENCIÓN

LRA 24 - Radio Nacional Río Grande informa a la comunidad que en el predio de nuestra Planta Transmisora existe el tendido de una red de "alta tensión", por lo que se solicita evitar el tránsito y permanencia en las inmediaciones de la antena, por el peligro que representa para la vida humana.

Es un llamado de atención de Radio Nacional, por nuestra seguridad.

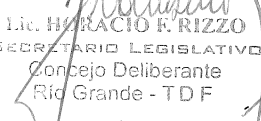



¡NACIONAL, NUESTRA RADIO!

PROGRAMACION 2005 - LRA 24 - RADIO NACIONAL RIO GRANDE

LUNES A VIERNES

- 05:00 - "Un Gran Día" - Conducción: Eduardo Colombo - Programa que se emite desde LRA1 Bs. As. por Cadena Obligatoria" - (AM - FM)
- 07:00 - "Inicio de la programación local"
- "Agenda Radial" - Micro con información de servicio; mensajes a la zona rural; etc. (AM FM)
- 07:15 - "Matinal Puesta A Punto" - Conducción: Mary Guzmán. Adelanto de los principales títulos de los diarios locales, complementado con información del interior del país que proporciona la Agencia Telam, y música de la provincia donde se origina la información. (AM - FM)
- 08:00 - "Claro Como El Agua" - Conducción: Daniel Garay; Locución: Mary Guzmán; la participación de Oscar Gutiérrez; Operación Técnica: José Fuenzalida y Sergio Salvador; Producción Periodística: Estela Murru; Asistente de Producción: Adriana Cabrera; Dirección General: Daniel Garay. Información de interés general, con producción periodística local, provincial y regional, micros "La Gente y su Defensor", producido por la oficina de prensa del Defensor de Pueblo de La Nación. Cada hora información nacional desde LRA 1, a las Medias Horas, boletines informativos locales. (AM - FM).
- 12:00 - "Las Cuarenta" - Conducción "Beto" Solas. Programa que se emite desde LRA 1 Bs. As. por Cadena Obligatoria" (AM - FM)
- 14:00 - "Agenda Radial" - Micro con información de servicio; mensajes a la zona rural; etc. (AM - FM)
- 14:35 - "La Tarde Por Madanzani" - Conducción: Leticia Soto - Mercedes Vespertino, con música variada, cada hora información nacional, a las "medias horas" boletines informativos locales, notas de interés social, cultural y musical. Operación Técnica: Alfredo Labal (AM - FM)
- 15:00 - "EL Rallador" - Conducción: Mary Schlieber - Marisol Hernandez - Programa diseñado a la difusión de actividades vinculadas a la Ecología, Turismo y Medio Ambiente. Operación Técnica: Alfredo Labal. Lunes, Miércoles y Viernes (AM - FM)
- "La Movida" - Conducción: Yolanda Dips - Nelson Avalos - Programa destinado a la difusión de actividades culturales. Operación Técnica: Alfredo Labal. Martes y Jueves (AM - FM)
- 17:00 - "Actualidad En Nacional" - Conducción: Daniel Garay. Resumen de los principales temas del día. Notas de Interés Institucional y Político. Producción periodística local, provincial y regional. Operación Técnica: Alfredo Labal (AM - FM)
- 18:00 - "Las voces del deporte" - Conducción: "Daniel Echeverría". Programa destinado a la Difusión de las actividades deportivas locales y provinciales. Operación Técnica: Sandro Fuenzalida. (AM - FM)
- 19:00 - "Mundo Deportivo". Conducción: Horacio Surt. Programa destinado a la difusión del deporte motor local y provincial. Operación Técnica: Sandro Fuenzalida - (AM - FM).
- "Recitales Solidarios LRA 1" (Jueves) - Programa que se emite desde LRA 1 Bs. As. por Cadena Obligatoria. (AM)
- 20:00 - "Panorama Nacional de Noticias" - Informativo Nacional que se emite desde LRA 1 Bs. As. por Cadena Obligatoria. (AM - FM)
- 21:00 - "Agenda Radial" - Micro con información de servicio; mensajes a la zona rural; etc. (AM - FM) Conducción: Omar Rastelli. Operación Técnica: Sandro Fuenzalida
- 21:10 - "Atrapados Por El Fútbol" - Conducción: Omar Rastelli. Programa periodístico dedicado a la difusión del Fútbol local y provincial, incluye la transmisión de los partidos locales de Fútbol en primera división y eventualmente divisiones inferiores. Producción periodística: Sandro Fuenzalida, Omar Rastelli. (AM - FM)
- 22:30 - "90 Minutos De Viaje En Radio" Conducción: Omar Rastelli. (AM - FM). Operación Técnica: Sandro Fuenzalida
- "Las Dos Carátulas" (Viernes) Programa que se emite desde LRA 1 Bs. As. por Cadena Obligatoria (AM)
- La programación se completa con la emisión de Boletines Informativos Nacionales cada hora en punto, y Boletines Informativos Locales "a las y Media" de cada hora, durante todo el día.
- 24:00 - "Conexión Con LRA 1 Bs. As. (AM - FM)


Lic. HORACIO F. RIZZO
SECRETARIO LEGISLATIVO
Concejo Deliberante
Río Grande - T.D.F


JOSEFA OJEDA
VICEPRESIDENTE 1ª
AL PRESIDENCIA
Concejo Deliberante
Río Grande - T.D.F

REPUBLICA ARGENTINA
SECRETARIA DE COMUNICACIONES

Anexo II

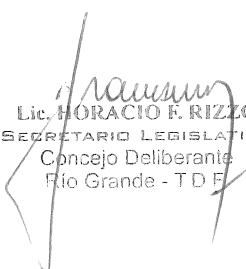
MEMORIA TECNICA LRA-24
RADIO NACIONAL RIO GRANDE
- TIERRA DEL FUEGO


TOMO I

Licitación Pública
00 DIM/70

Contratista

SADE OBRELMEC S.A.


Lic. HORACIO F. RIZZO
SECRETARIO LEGISLATIVO
Concejo Deliberante
Río Grande - T.D.F.


JOSE A. OJEDA
VICEPRESIDENTE 1º
VICEPRESIDENCIA
Concejo Deliberante
Río Grande - T.D.F.

través de un cable de 2 x 24 mm² de doble capa con armadura de 1 KV.
A partir de la Sala de transmisión surgen 3 cables que se dirigen hacia la casilla de acoplamiento, estos son:

Cable de 2 x 0,8 mm² de interconexión para dos teléfonos autoexcitados (uno en Sala de Transmisión y otro en Casilla de Acoplamiento)

Cable de 2 x 0,8 mm² para la medición remota de la corriente de línea en la casilla de acoplamiento.

Cable de 2 x 4 mm², tipo Sintenax armado, para alimentación eléctrica de Casilla de Acoplamiento y Balizamiento de Mástil irradiante.

III - 4 - INSTALACION RADIOELECTRICA

III.4.1 - DESCRIPCION Y CARACTERISTICAS DE OPERACION

El programa es enviado desde Estudio a través de un cable telefónico de 50 pares.

Al llegar a planta transmisora ingresa en un rack de audiofrecuencia, constituido por la unidad terminal de audio modelo UTA-1B, que posee los siguientes equipos:

- 1) Panel de ecualización de líneas microfónicas
- 2) Amplificador limitador principal
- 3) Amplificador limitador de reserva
- 4) Corrector electrónico de frecuencia
- 5) Medidor de nivel de Audio VU (Vúmetro)
- 6) Amplificador monitor con su parlante monitor
- 7) Panel de interconexión (patchera)

8) Relé de conmutación. El relé permite la conmutación de la posición de la llave de antena que envía la señal de audio proveniente de esta unidad al transmisor en servicio.

El relé se halla sobre el panel de ecualización de líneas microfónicas. La señal de audiofrecuencia, proveniente de Estudio, ingresa al "Panel ecualizador de líneas microfónicas", y de su salida, a través del amplificador limitador, al ecualizador, donde se puede lograr el balance óptimo de frecuencias.

A la salida de éste último, la señal de audio, pasa al relé que lo enviará finalmente al transmisor en servicio.

En la Planta Transmisora de LRA 24 se han instalado dos transmisores: El principal de 25 Kw Modelo TR-25D, y otro auxiliar de 5 Kw de potencia en portadora, Modelo TR-5B

Ambos transmisores, modulados en alto nivel, están conectados a un conmutador de antenas que permita sus salidas entre el sistema irradiante y la "Carga fantasma", Modelo CF-40A utilizada como sumidero de energía.

La selección del transmisor para servicio normal ó auxiliar se realiza desde el frente mismo del transmisor ó desde la "Consola de comando" Modelo

Los servomecanismos actúa sobre el conmutador de antena.

La consola está ubicada en el centro de la "Sala de equipos" frente a los transmisores.

Los equipos están interconectados a la "Unidad de protección" Modelo UP-1B, que actuando por variación de la impedancia característica de la línea, protege eléctricamente al transmisor, línea exafilar y sistema irradiante de los fenómenos meteorológicos.

La alimentación de los equipos electrónicos se efectúa desde el tablero de energía, Modelo TEG-25A, ubicado en la misma Sala de transmisión.

La señal de audio, modulando en amplitud una portadora de 640 KHz, pasa desde el transmisor en servicio al conmutador de antena, y de éste a los "vivos" de la línea de transmisión.

Un cuadro de tierra acompaña a los dos vivos centrales constituyéndose así en línea exafilar, que transporte la señal hasta la casilla de acoplamiento donde ingresa a través de un aislador pasamuro, al sistema adaptador de impedancias. Este sistema, constituido por capacitores e inductores, permite lograr la máxima transferencia de energía.

La interconexión de la casilla de acoplamiento y el mástil irradiante se realiza a través de cuatro cables de cobre desnudo de 25 mm² de sección y separados entre sí en 33 cms aproximadamente.

La acometida al mástil se produce a 25 mts. de altura.

El mástil irradiante tiene una sección triangular equilátera de un metro y medio de lado y 175 m. de altura, que determina un valor angular de 134° 44' y 37,3% de la longitud de onda, para la frecuencia de 640 KHz.

Cuenta con ocho niveles de rienda, seccionada por aisladores especiales en tramos menores que 1/10 de su longitud de onda.


Cada una de las instalaciones radioeléctricas posee un adecuado sistema de puesta a tierra:

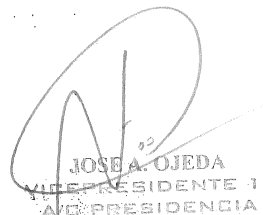
- a) La línea transmisora de radiofrecuencia cuenta con un cuadro puesto a tierra.
- b) El sistema adaptador de impedancia, en la casilla de acoplamiento, está montado sobre una mesada de cobre conectada a potencial de tierra.
- c) El mástil irradiante posee un sistema de radiales constituidos por 120 unidades, de 175 m. de longitud, separadas entre sí cada 3°.

Los radiales concurren a la base del mástil y están conectados a un aro de cobre que circunscribe la base del mástil a unos 30 cms. bajo el nivel del suelo.

Como instalación de protección el mástil posee un pararrayos en su extremo superior, y la línea de transmisión, en el extremo que dá a la Sala de Equipos, un descargador de enconos.

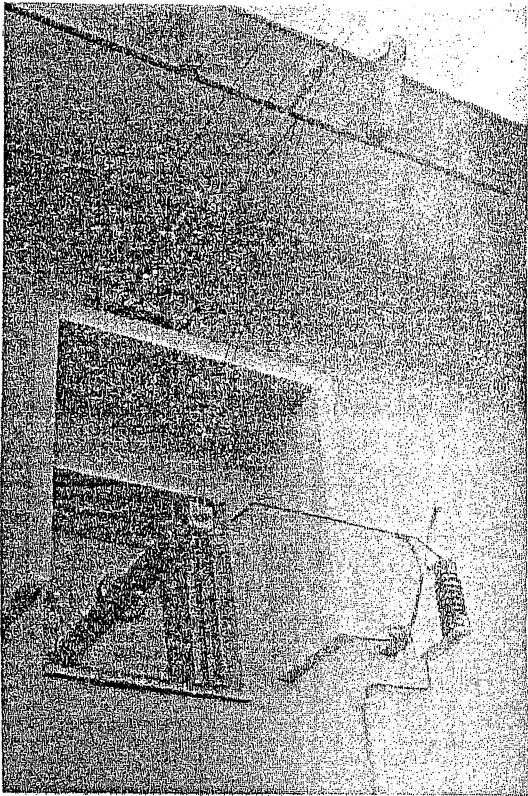
La descripción de las características de operación y especificaciones técnicas de los equipos en particular se encuentran en los manuales respectivos.


Lic. HORACIO F. RIZZO
SECRETARIO LEGISLATIVO
Concejo Deliberante
Río Grande - T.D.F.

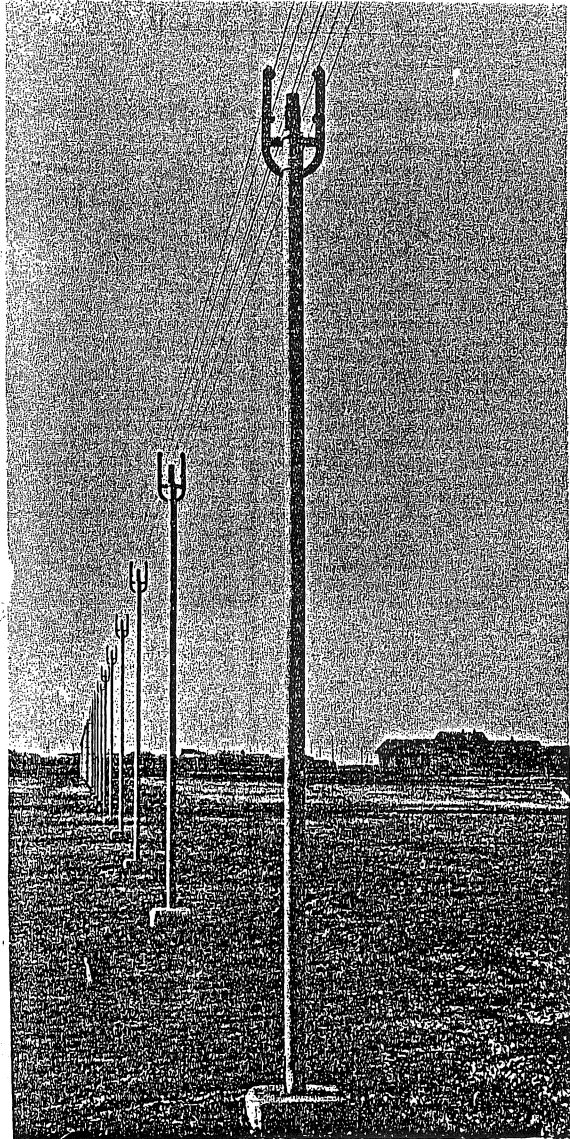

JOSE A. OJEDA
VICEPRESIDENTE 1°
AL PRESIDENCIA
Concejo Deliberante
Río Grande - T.D.F.

Anexo III

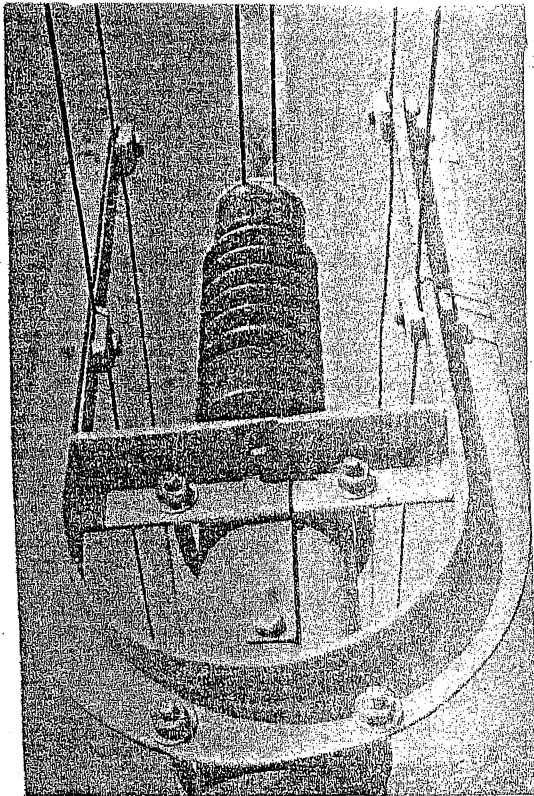
III.4.2.c - LINEA EXAFILAR



SALIDA DE PLANTA TRANSMISORA
(puede observarse el descar-
gador de cuernos.)



POSTES DE SOSTEN



Horacio F. Rizzo
Lic. HORACIO F. RIZZO
SECRETARIO LEGISLATIVO
Concejo Deliberante
Río Grande - T.D.F.

Jose A. Ojeda
JOSE A. OJEDA
VICEPRESIDENTE 1º
VICEPRESIDENCIA
Concejo Deliberante
Río Grande - T.D.F.