

# ANEXO I

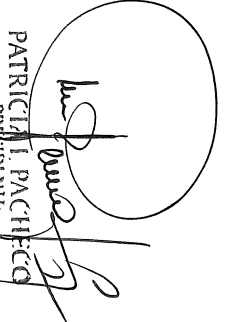
Balance de Superficies

Página 2

Determinación del área a desafectar			
Calle Fray Justo Santa María de Oro			
Ancho	Largo	Superficie	
15,00	97,50	1.462,50 m <sup>2</sup>	
Calle Francisco Santomé			
Ancho	Largo	Superficie	
15,00	100,00	1.500,00 m <sup>2</sup>	
Superficies de ochavas			
Cantidad	Sup. Unitaria	Superficie	
8,00	4,50	36,00 m <sup>2</sup>	
<b>Superficie total a desafectar del uso público</b>			<b>2.998,50 m<sup>2</sup></b>

Determinación del área a recibir		
Superficie	Largo	Ancho
3.007,50	97,50	<b>30,85 m</b>

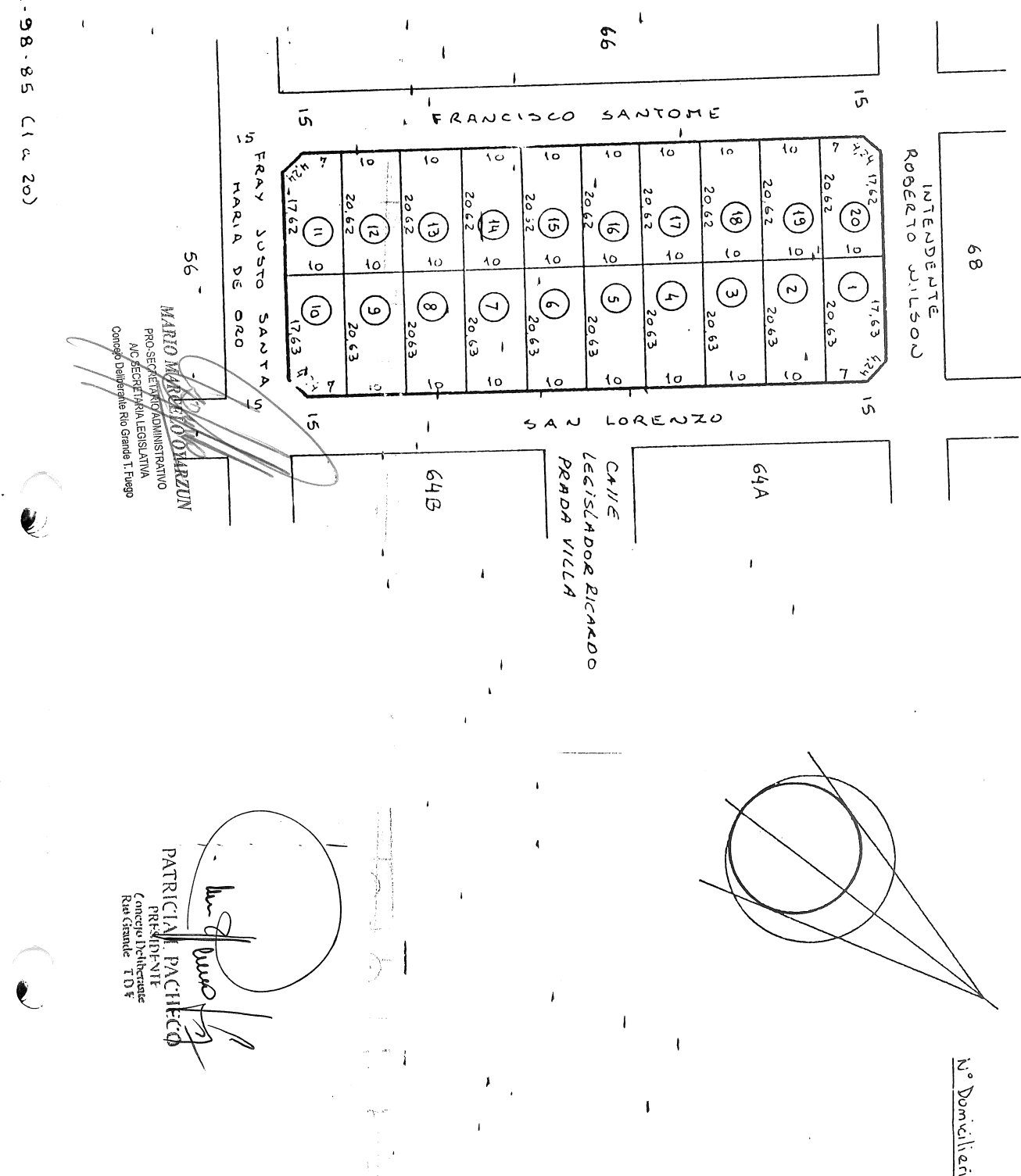
  
**MARIO MARCELO OTAZÚ**  
 PRO SECRETARIO ADMINISTRATIVO  
 AYD SECRETARÍA LEGISLATIVA  
 Concejo Deliberante Río Grande T. Fuego

  
**PATRICIA I. PACHECO**  
 PRESIDENTE  
 Concejo Deliberante  
 Río Grande T.D.F.

PROVINCIA DE TIERRA DEL FUERTE  
 ANTARQUA E ISLAS DEL ATLANTICO  
 MINISTERIO DE ECONOMIA Y HACIENDA  
 DIRECCION GENERAL DE CATASTRO

Nomenclatura  
 Departamento: RIO GRANDE  
 Sección: B Parcela: 65  
 Origen: CHACRA S (Parte)

N° Dominical	Parcela	Lote Orif.	Superficie	Padrón
1			201,80 m <sup>2</sup>	002065
2			206,30 "	002066
3			206,30 "	002067
4			206,30 "	002068
5			206,30 "	002069
6			206,30 "	002070
7			206,30 "	002078
8			206,30 "	002079
9			206,30 "	006509
10			201,80 "	006512
11			201,70 "	006511
12			206,20 "	006512
13			206,20 "	006513
14			206,20 "	006514
15			206,20 "	006515
16			206,20 "	006516
17			206,20 "	006517
18			206,20 "	006518
19			206,20 "	006519
20			201,70 "	006520



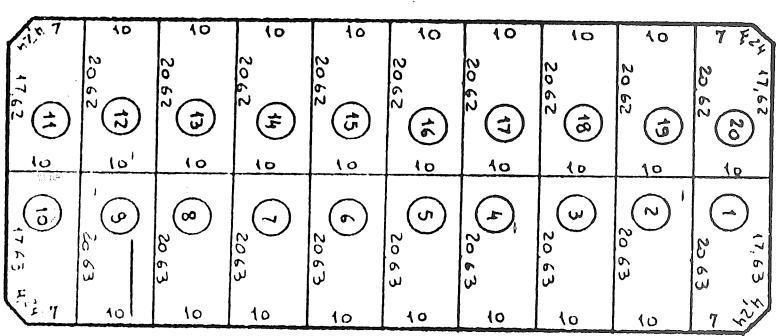
MARIO MARCOLO OJAZUN  
 PRO. SECRETARIO ADMINISTRATIVO  
 VIC. SECRETARIA LEGISLATIVA  
 Consejo Deliberante Rio Grande T. Plego

PATRICIA PACHECO  
 PRESIDENTE  
 Consejo Deliberante  
 Rio Grande T. P.

PROVINCIA DE LA TIERRA DEL FUEGO, ANTARTIDA E ISLAS DEL ATLANTICO SUR  
 DIRECCION GENERAL DE CATASTRO

67

CALLE



CALLE SANTIAGO

CALLE SANTIAGO

65

FRAY JUSTO SANTA  
 MARIA DE ORO

56

MARIO MARCO OTAZUN  
 PRO SECRETARIO ADMINISTRATIVO  
 A/C SECRETARIA LEGISLATIVA  
 Consejo Deliberante Rio Grande T. Fuego

PAERICIA I. PACHECO  
 PRESIDENTE  
 Consejo Deliberante Rio Grande TDF

PLANOS: 2-98.85 (1 a 20)

Nomenclatura  
 Departamento: RIO GRANDE  
 Seccion: B Macizo: 66  
 Origen:

Parcela	Lote Orig.	Superficie	Padr
1		201,80 "	00651
2		206,30 "	00652
3		206,30 "	00653
4		206,30 "	00654
5		206,30 "	00655
6		206,30 "	00656
7		206,30 "	00657
8		206,30 "	00658
9		206,30 "	00659
10		201,80 "	00660
11		201,70 "	00661
12		206,20 "	00662
13		206,20 "	00663
14		206,20 "	00664
15		206,20 "	00665
16		206,20 "	00666
17		206,20 "	00667
18		206,20 "	00668
19		206,20 "	00669
20		201,70 "	00670